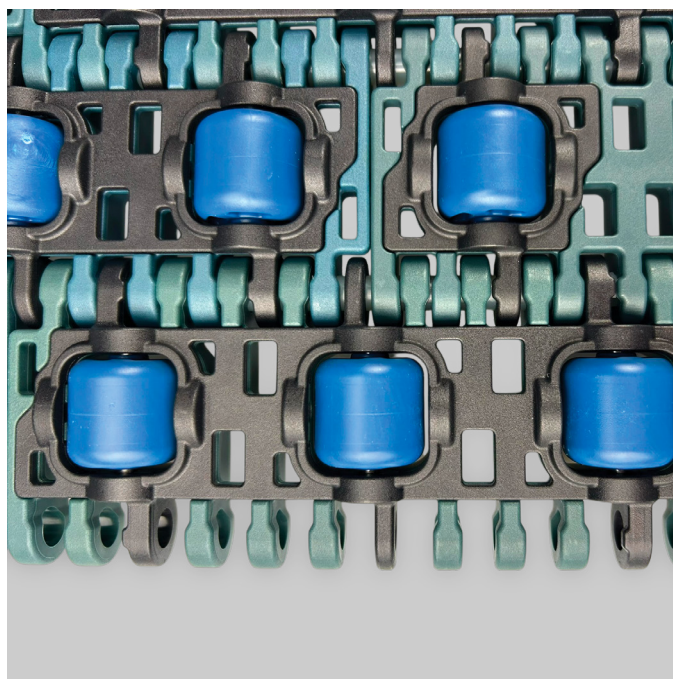
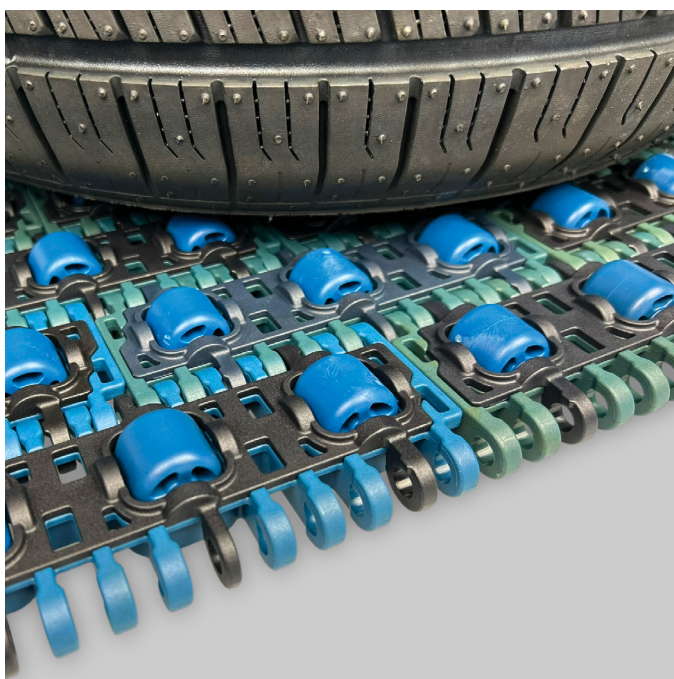
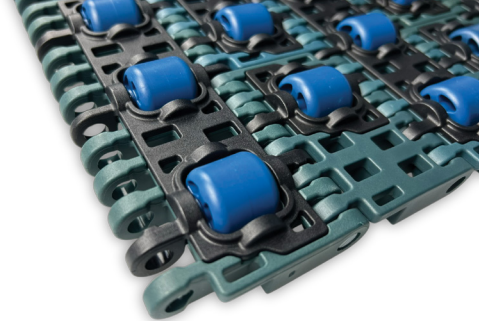


# uni VRT - Versatile Roller Top

La bande ecoresponsable pour l'industrie du pneu



# Présentation de l'uni VRT : Bande polyvalente avec galets intégrés



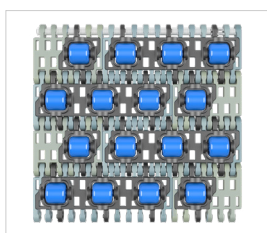
Ammeraal Beltech, leader mondial des bandes de processus industriels et de convoyage, continue d'imposer de nouveaux standards en matière de solutions innovantes. Avec un engagement fort en faveur de l'efficacité et de la performance durable, l'entreprise dévoile sa dernière innovation : la bande polyvalente à galets uni VRT – Versatile Roller Top, une bande spécialement conçue pour répondre aux exigences élevées de l'industrie du pneu.

Dans la logistique des pneus, une manutention efficace et fiable est essentielle, qu'il s'agisse de manipuler des pneus verts délicats ou des produits finis. Du transfert post-fabrication aux applications en lignes de stockage, le convoyage fluide et le tri précis sont cruciaux pour garantir la qualité des pneus et optimiser la production. Des défis tels que les problèmes de suivi et d'alignement peuvent perturber les opérations, réduire la productivité et entraîner des coûts de maintenance élevés.

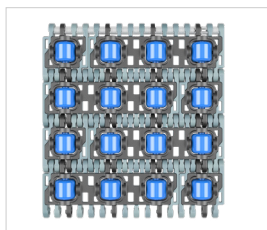
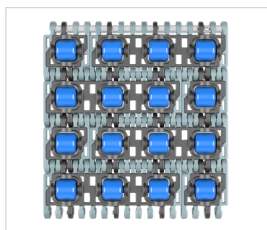
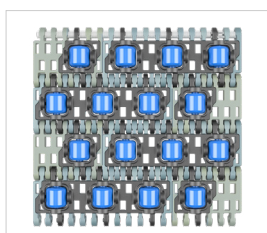
La série uni VRT relève ces défis grâce à une solution de pointe alliant performance, robustesse et respect des exigences environnementales. Avec un pas de 2 pouces, cette bande modulaire à galets intégrés offre une conception polyvalente avec différentes configurations possibles : disposition des galets en quinconce ou en ligne, orientés transversalement ou dans le sens du déplacement de la bande..

Structure rectiligne Structure en quinconce

Accumulation



Transfert latéral



## Avantages principaux de la bande uni VRT :

- **Fiabilité supérieure** : garantit des performances stables, même dans les applications les plus exigeantes.
- **Rendement amélioré** : optimise la manutention des pneus et optimise les opérations.
- **Manutention sans dommage** : protège l'intégrité du produit lors des transferts et du tri.
- **Maintenance minimale** : réduit les temps d'arrêt et les coûts d'exploitation.
- **Respectueux de l'environnement** : fabriqués à partir de matériaux recyclés pour promouvoir la durabilité.

## Le développement durable avant tout



La uni VRT est conçue à partir de matériaux recyclés afin de minimiser son impact environnemental :

- Bande de base et plaque de recouvrement en polypropylène (PP) recyclé.
- Galets supérieurs en polyoxyméthylène (POM) recyclé.

Cette conception écoresponsable réduit l'empreinte carbone de la bande, offrant ainsi une alternative durable aux entreprises engagées dans une démarche écologique.

**La bande uni VRT n'est pas une simple bande transporteuse, c'est une solution d'avenir conçue pour répondre aux défis de l'industrie moderne tout en respectant la planète.**





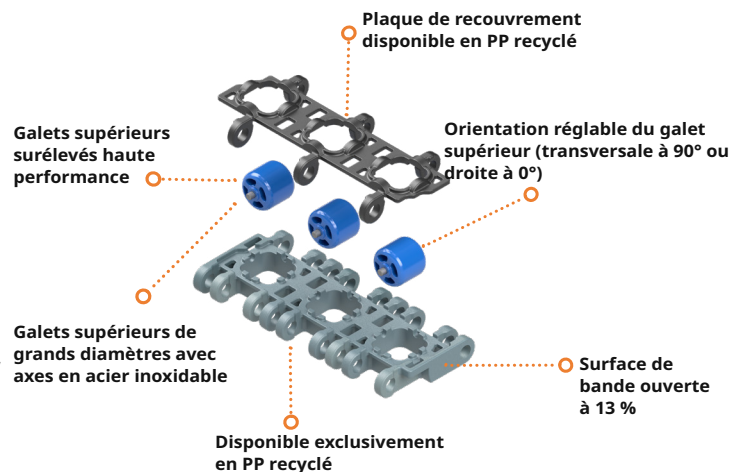
# Pourquoi choisir la bande uni VRT ? Une solution durable et innovante pour l'industrie d'aujourd'hui

## Conception optimisée de la bande pour des performances supérieures

La uni VRT est une bande modulaire de dernière génération, conçue pour répondre aux exigences des industries en quête d'efficacité, de durabilité et de performance durable.

Dotée de galets surélevés disposés de manière régulière, orientés soit à 90° en transversal, soit à 0° dans le sens de la course, elle allie ingénierie avancée et matériaux écoresponsables.

Son design unique propose une solution respectueuse de l'environnement sans compromis sur la performance, offrant ainsi le choix idéal aux entreprises souhaitant réduire leur empreinte carbone tout en maintenant une excellence opérationnelle



### Caractéristiques et avantages

#### Solution innovante de transfert latéral (traverse à 90°)

- Caractéristique : structure en quinconce pour des transferts latéraux fluides.  
*Avantage : Assure un mouvement fluide des produits avec un soutien uniforme, préservant l'intégrité des produits.*

#### Largeurs de bande sur mesure

- Caractéristique : les incréments de largeur de 1 pouce (25.4mm) sont possibles grâce à la disposition intelligente en quinconce.
- Avantage : s'adapte facilement aux systèmes de convoyage existants, réduisant les coûts de modernisation.*

#### Options de configuration polyvalentes

- Caractéristique : possibilité d'orientation transversale ou droite des galets.  
*Avantage : simplifie la conception des convoyeurs pour diverses applications industrielles.*
- Caractéristique : technologie uni Lockpin.  
*Avantage : permet un montage ou un remplacement rapide et facile, réduisant ainsi le temps de maintenance.*

#### Conception robuste et durable

- Caractéristique : Construction de bande durable avec axes en acier inoxydable pour les rouleaux supérieurs.  
*Avantage : résiste aux charges lourdes et aux environnements difficiles, garantissant une longue durée de vie.*

#### Caractéristiques avancées pour une exploitation optimisée

- Caractéristique : galets supérieurs de grand diamètre fixés avec des axes en acier inoxydable.  
*Avantage : réduit la pression au point de contact, assurant de meilleures performances avec des produits lourds.*
- Caractéristique : ouverture de bande de 13 % avec galets supérieurs surélevés.  
*Avantage : évite d'endommager les produits et permet la circulation de l'air pour le refroidissement des pneus vulcanisés, éliminant ainsi le risque d'abrasion.*
- Caractéristique : nouveau design de pignon avec des grandes dents.  
*Avantage : offre une transmission de force optimale, élimine les problèmes de guidage et garantit une transmission de force élevée.*

**Bénéficiez de performances, d'une fiabilité et d'une durabilité accrues avec la bande uni VRT, une innovation inédite.**

**Pour plus d'informations, visitez le [site Internet d'Ammeraal Beltech](#).**



## Découvrez votre contact local

Le partenaire local de choix pour les solutions de bandes  
- partout dans le monde.

**Coordonnées Générales:**

**Ammeraal Beltech**

P.O. Box 38  
1700 AA Heerhugowaard  
The Netherlands

T +31 72 575 1212

[www.ammeraalbeltech.com](http://www.ammeraalbeltech.com)



Scannez le code QR  
pour trouver votre  
contact local

