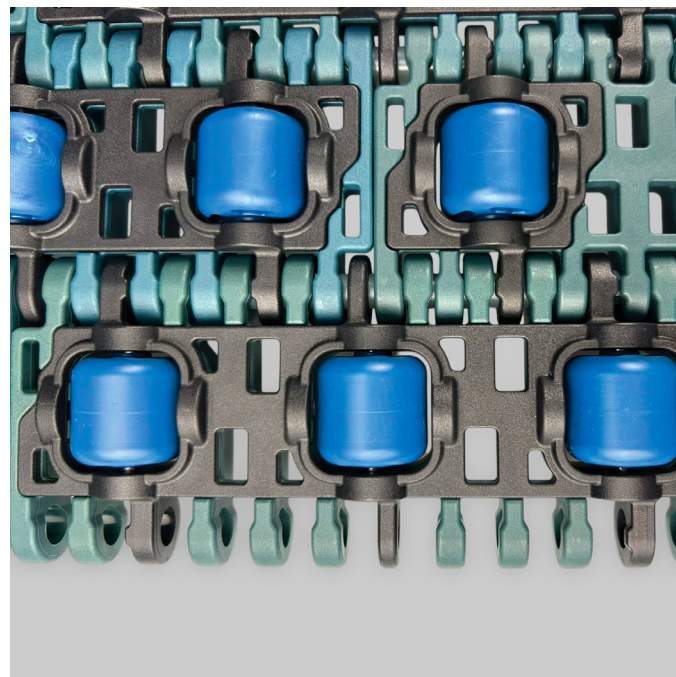
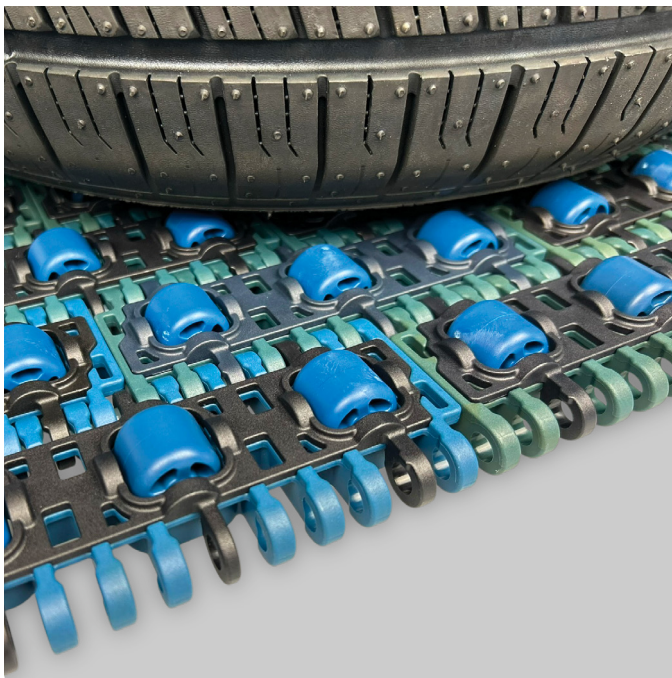


uni VRT - Versatile Roller Top

banda sostenible para la industria del neumático

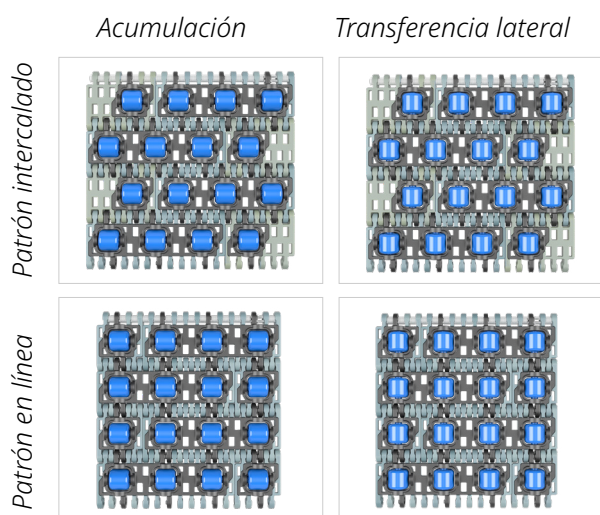


Introducción de la uni VRT: Banda superior de rodillo versátil

Ammeraal Beltech, líder global en las bandas de proceso y transporte, continúa estableciendo estándares para las soluciones innovadoras de bandas. Algunas de sus principales metas, eficacia y sostenibilidad, son la base de su última creación: la banda **uni VRT – superior de rodillos versátil**, diseñada específicamente para las numerosas necesidades de la industria de los neumáticos.

En la industria logística de los neumáticos, la manipulación eficiente y fiable es vital, ya sea al tratar neumáticos verdes (en bruto) delicados o productos acabados. Desde la logística tras la elaboración del neumático hasta las aplicaciones en colectoras, una transferencia fluida y una clasificación precisa son esenciales a la hora de mantener la calidad del neumático y una producción productiva. Retos tales como la falta de eficacia en el seguimiento y alineación pueden interferir negativamente con las operaciones, reduciendo la productividad y aumentando los gastos de mantenimiento.

La serie uni VRT hace frente a estos retos con una solución innovadora que combina rendimiento, durabilidad y sostenibilidad. Esta banda superior de rodillos de paso de 2 pulgadas ofrece un diseño versátil con opciones de configuración tales como la disposición de los rodillos superiores apilados o repartidos en línea, orientados transversal o alineados en la dirección de operación de la banda.



Principales ventajas de la uni VRT:

- **Fiabilidad superior:** asegura un rendimiento consistente incluso en aplicaciones de alta demanda.
- **Eficacia mejorada:** optimiza la manipulación de los neumáticos y las operaciones racionalizadas.
- **Manipulación fluida:** protege la integridad del producto durante la transferencia y la clasificación.
- **Mantenimiento mínimo:** reduce los períodos de inactividad y los gastos operativos.
- **Ecológica:** fabricada usando materiales reciclados para ayudar a proteger el medio ambiente.

Sostenibilidad máxima



La uni VRT se ha creado a partir de materiales reciclados para minimizar su impacto medioambiental:

- La banda de la base y la placa de cobertura están hechas de polipropileno (PP) reciclado.
- Los rodillos superiores están hechos de polioximetileno (POM) reciclado.

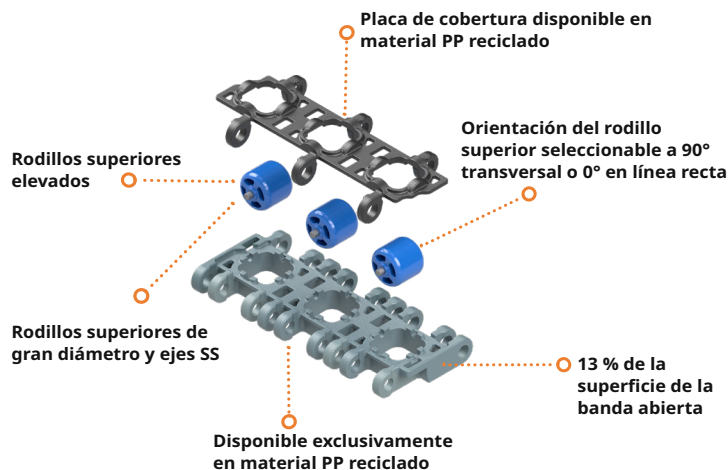
Este diseño sostenible reduce las emisiones de CO₂ de la banda, ofreciendo una gran alternativa ecológica a los negocios comprometidos con las prácticas medioambientales.

La uni VRT no es solo una banda transportadora; es una solución moderna diseñada para hacer frente a los retos de la industria moderna al mismo tiempo que respeta el planeta

¿Por qué uni VRT? Solución sostenible e innovadora para la industria moderna

Diseño de banda optimizado para un rendimiento superior

La uni VRT es una banda modular moderna diseñada para cumplir con las demandas de las industrias que priorizan la eficacia, la durabilidad y la sostenibilidad. Sus rodillos superiores elevados espaciados equitativamente, orientados 90° en ángulo transversal o alineados 0° en línea recta en la dirección de funcionamiento. La uni VRT combina ingeniería avanzada con materiales ecológicos. Este diseño único ofrece una solución ecológica sin comprometer el rendimiento, siendo la opción ideal para los negocios que deseen reducir sus emisiones de carbono y mantener al mismo tiempo una excelencia operativa.



Características y ventajas

Solución de transferencia lateral innovadora (90° transversal)

- Característica: Patrón intercalado para transferencias laterales fluidas.
Ventajas: Asegura un movimiento del producto fluido con soporte equitativo que protege la integridad del producto.

Anchos de banda personalizados

- Característica: Los incrementos de 1 pulgada de ancho posibilitan un patrón intercalado inteligente.
Ventajas: Se adapta fácilmente a los sistemas de transporte existentes, minimizando los gastos de retroadaptación.

Opciones de configuración versátiles

- Característica: Configuraciones para orientaciones de rodillo transversal o recta.
Ventajas: Simplifica el diseño de transporte para varias aplicaciones industriales.
- Característica: tecnología uni Lockpin.
Ventajas: Permite un montaje o sustitución rápidos y sencillos, reduciendo el tiempo de mantenimiento.

Creada con un diseño robusto y duradero

- Característica: Construcción de banda durable con ejes de acero inoxidable para los rodillos superiores.
Ventajas: Puede tolerar grandes cargas y entornos severos, asegurando longevidad.

Funciones avanzadas para operaciones optimizadas

- Característica: Rodillos superiores de diámetro grande fijados con ejes de acero inoxidable.
Ventajas: Reduce la presión puntual, garantizando un mejor rendimiento con productos pesados.
- Característica: 13 % de apertura de la banda con rodillos superiores elevados.
Ventajas: Evita daños en los productos y permite el flujo de aire para enfriar neumáticos curados, eliminado el riesgo de abrasión.
- Característica: Nuevo diseño de ruedas dentadas con dientes de lengüeta grande.
Ventajas: Proporciona un accionamiento positivo, elimina los problemas de centramiento y asegura una gran transmisión de fuerza.

Disfrute de un rendimiento mejorado, fiabilidad y sostenibilidad con la uni VRT; innovación redefinida.

Para obtener más información, visite el [sitio web de Ammeraal Beltech](#).



Descubra su contacto local

El aliado principal para soluciones sostenibles
de bandas transportadoras
- en todo el mundo.

Información general de contacto:

Ammeraal Beltech

P.O. Box 38
1700 AA Heerhugowaard
The Netherlands

T +31 72 575 1212

www.ammeraalbeltech.com



Escanea el código QR
para encontrar
tu contacto local.

