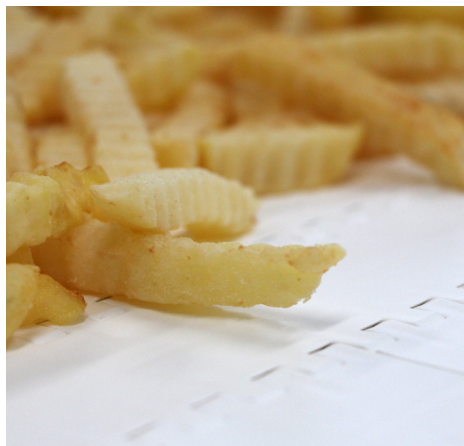


# uni ULB - La revolucionaria banda modular ultra ligera



Valor añadido en el transporte de productos

Las bandas modulares uni proporcionan excepcionales soluciones de transporte modular en una amplia variedad de industrias.

Ammeraal Beltech está orgullosa de presentar la uni ULB (Ultra Light Belt), una banda modular liviana apta para la industria alimentaria. La uni ULB ofrece un rendimiento excepcional con una significativa reducción del peso de la banda; toda una alternativa económica frente a las bandas más pesadas y caras. Y lo más importante: es muy fácil de instalar, mantener y limpiar.

La uni ULB tiene reservado un lugar de privilegio entre las soluciones para bandas: en la Industria Alimentaria destaca por sus características higiénicas y de limpieza, que por su excepcional durabilidad combinada con la sencillez y rapidez de montaje es altamente atractiva en el resto de las industrias.

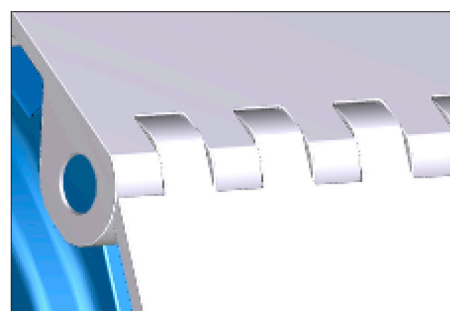
**La nueva uni ULB es la mejory más ligera de su clase.**

# La uni ULB aliviará su carga y ¡también la transportará!

¿Por qué pagar por más peso del que puede usar? Su solución de transporte debería de proporcionarle justo lo que necesita. Con la uni ULB puede reducir los costes en inversión y consumo eléctrico, mientras conserva los más altos niveles de rendimiento.

## Construcción revolucionaria

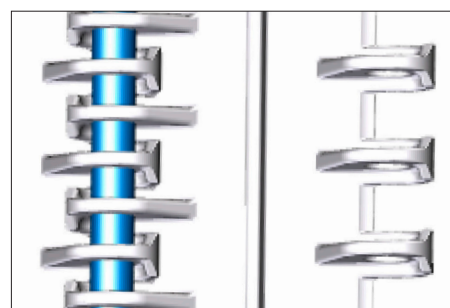
- Primera banda ultra ligera capaz de transportar cargas de hasta 1000 kg con una anchura estándar de 1 m
- Menos pesada, por lo que tiene un coste mucho más competitivo
- Diseño duradero, lo que asegura un larga vida útil
- Dada su ligereza, no precisa de utillajes pesados para su montaje
- Más manejable que las bandas convencionales en los procesos de montaje y desmontaje, por lo que requiere menos mano de obra



*El mejor sistema de bisagras de su clase de uni-chains permite un mantenimiento más simple y fácil de la banda.*

## Prefererida de la Industria Alimentaria

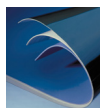
- Destacados estándares y características de Seguridad Alimentaria, diseño higiénico y colores blanco y azul
- Diseño de "pasador visible" para un lavado a presión rápido y sencillo
- Construcción con bisagras semi-cerradas que evita la acumulación de comida donde la banda engrana sobre la rueda dentada



*La uni ULB se limpia rápida y fácilmente, ahorrando agua y tiempo.*

## La banda ecológica

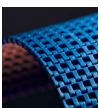
- Menor peso, menor consumo de energía y menos emisión de gases de efecto invernadero
- Características que facilitan su limpieza, menos consumo de agua y menor cantidad de detergentes
- Larga vida útil y materiales básicos reciclables, unas credenciales de reciclabilidad y reusabilidad excepcionales



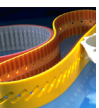
Bandas Sinérgicas



Bandas Tejidas SATIN



Bandas Modulares



Bandas Especiales



Bandas Homogéneas



Fabricación y Servicio

**Asesoramiento experto, soluciones de calidad y servicio local para todas sus necesidades en bandas de transporte o de proceso.**  
ammeraalbeltech.com/es

**Ammeraal Beltech**  
Pla. dels Avellaners, 15  
08210 Barbera Del Valles  
España

T +34 937 183 054  
info-es@ammeraalbeltech.com

**ammega.com**