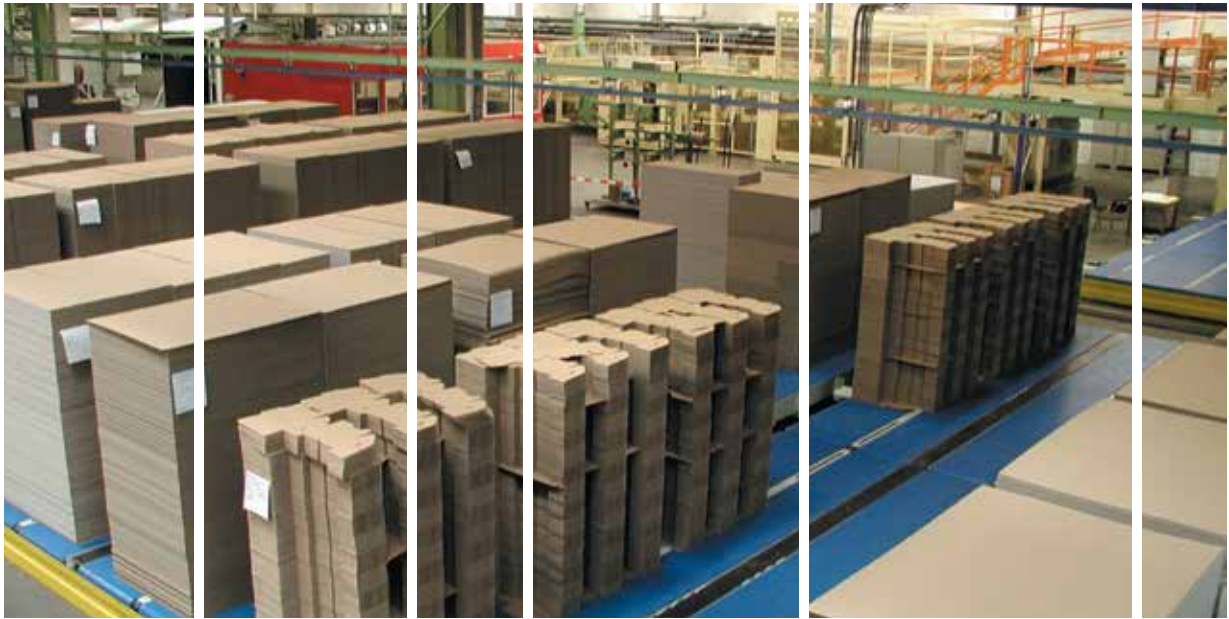


uni QNB

瓦楞纸板行业专用塑料模组输送带



通过叉车进行产品卸载的传统方法，已不再是现代瓦楞纸板厂的经济型选项，投资兴建整合了塑料模组输送带的综合智能处理系统，已经成为瓦楞行业的新标准。

瓦楞堆垛处理系统专用 uni QNB 塑料模组输送带。

高承载能力 1.0 英寸节距输送带是所有瓦楞运输应用（从瓦楞坠落堆垛机取货到整个流程结束）的最佳解决方案。

客户收益

- 洁净、对纸板无压痕
- 不浪费底部瓦楞板
- 无需使用滑托板
- 可安全、平稳地运输纸板
- 纸板不会在瓦楞堆垛处理系统上滑动
- 提高了人员横越生产线的安全性
- 使用寿命长，维护工作量小
- 持有成本低

uni QNB — 瓦楞堆垛处理系统专用

主要特性

- 一款通用输送带类型，适用于所有瓦楞堆垛处理应用。
- 瓦楞行业专用 uni QNB 输送带采用超低摩擦聚合物制造而成，打造出最高强度和最低摩擦的输送带。
- 与聚丙烯输送带相比，磨损期限更长，强度更高。
- 完全平坦、光滑、清洁的顶面专门针对瓦楞特性的运输而设计。
- 通过链轮主动驱动，无需预紧以维持输送带传动。
- 斜切边，用于瓦楞侧移应用。
- 不会出现输送带跑偏问题。可运输偏离输送带中心的产品队列。
- 无需维护。

产品信息

输送带工作承载能力

35.000N/m

标准带链宽度：

76mm 和 152mm。

砌砖组装修输送带宽度：请参阅下表。

带链材料：

POM-聚甲醛-SLF 级
超低摩擦级 POM 材料
承载能力和耐磨性均优于 PP 输送带

标准颜色：蓝色带链

安全标志：黄色带链

插销：

耐磨插销为标准插销

所有插销均配有自动锁销系统

组装和拆卸不需要任何专用工具

插销材料：PA66

插销颜色：红色



直线运行



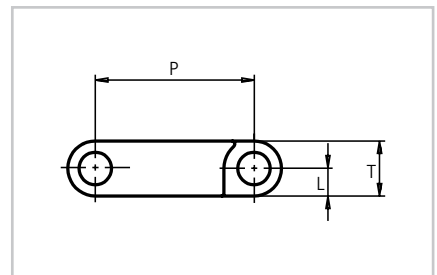
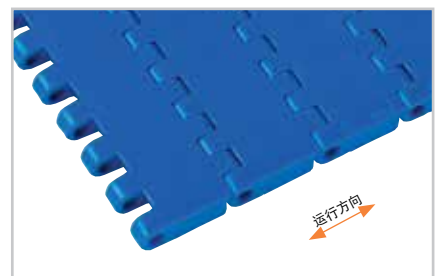
25.4mm(1.00")



Ø5mm(0.19")



40 mm(1.57")



尺寸：

L:4.4 mm(0.17")

T:8.8 mm(0.35")

P:25.4mm(1.00")

砌砖输送带宽度

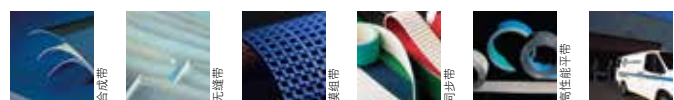
mm	in.	mm	in.
Ø39	1.5	382	15.0
Ø51	2.0	458	18.0
77	3.0	534	21.0
153	6.0	610	24.0
229	9.0	687	27.0
305	12.0	763	30.0

其他的**标准**输送带宽度可按 76.3mm(3.00") 的递增值计算得出。

其他的**非标准**输送带宽度可按 25.4mm(1.00") 的递增值计算得出。

对于以上输送带宽度值，温度为 23°C/73°F 时，标准材料的宽度公差为 +0/-0.4%。

输送带所使用的材料可回收利用



我们提供专家建议、质量解决方案和本地服务，满足您所有的输送带需求
www.ammeraalbeltech.com.cn

全球总部：
Ammeraal Beltech Holding B.V.
邮寄地址：Box 38, 1700 AA
Heerhugowaard
荷兰

电话：+31 72 575 1212

传真：+31 72 571 6455

电子邮箱：info@ammeraalbeltech.com

本信息会因持续开发而变更。艾玛拉皮带对不当使用上述信息不承担责任。本信息取代此前的信息。艾玛拉皮带公司举行的所有活动、提供的所有服务均依据于一般销售与交付条款和条件，由其运营公司付诸实施。