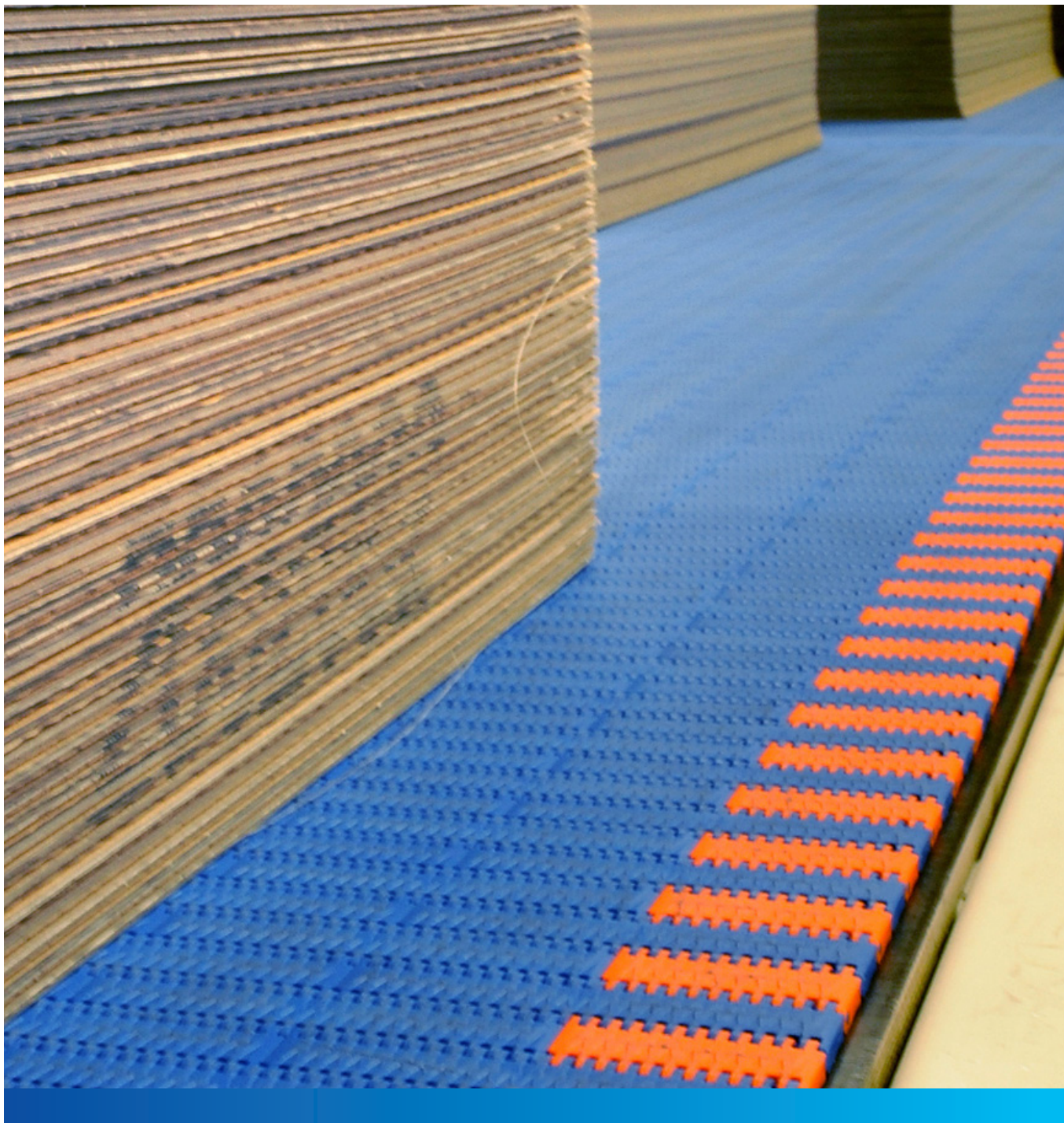
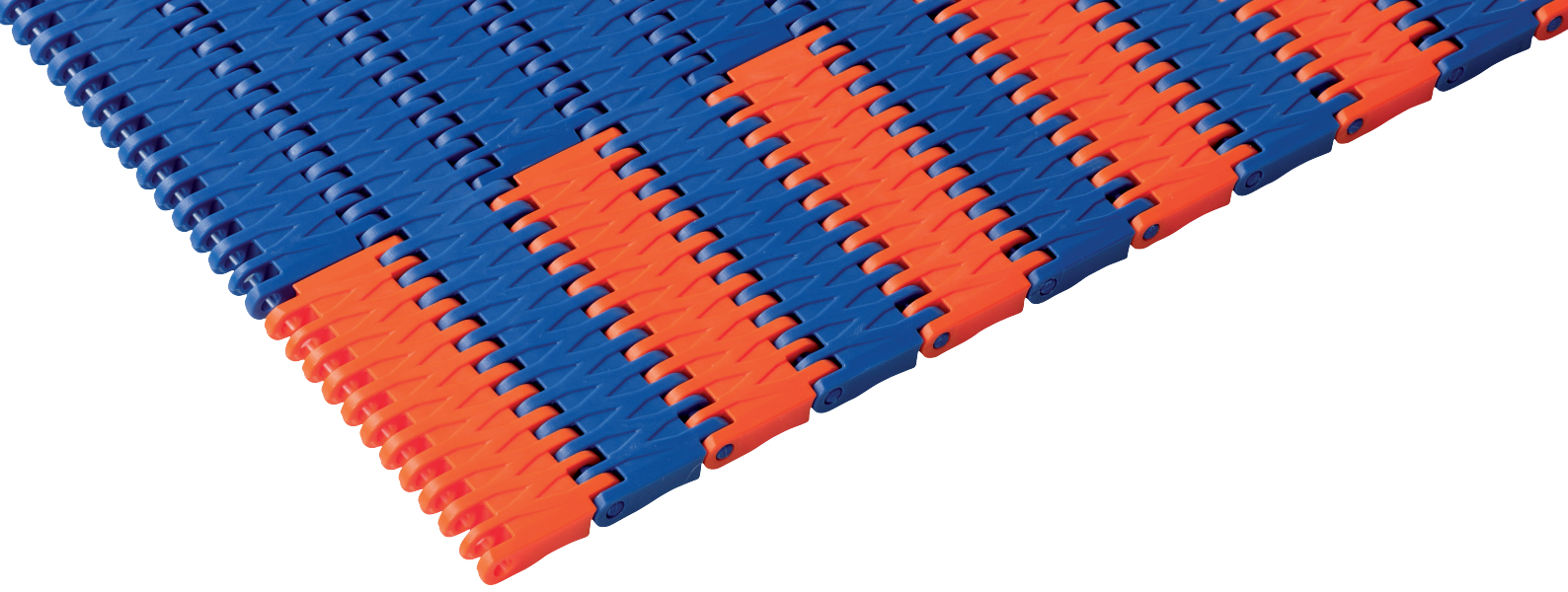


## uni JCB - Die nächste Generation modularer Kunststoffbänder für die Wellpappenindustrie







## Einführung des neuen innovativen Produkts uni JCB

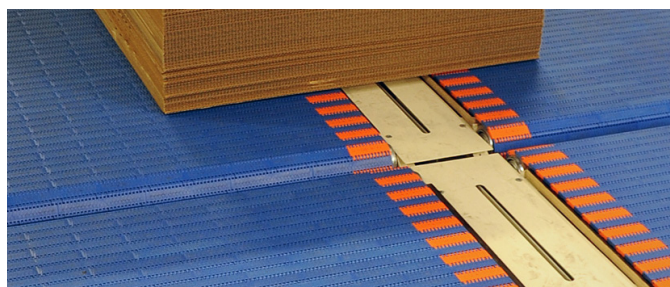
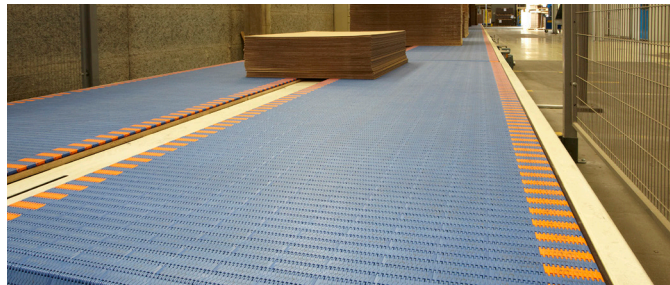
Ammeraal Beltech Modular hat viele Jahre Erfahrung beim Einsatz von Modulbändern in allen Arten von Wellpappe-Produktionsstätten. Wir haben uns eine Reputation für vollkommene Zuverlässigkeit und hervorragenden Service erarbeitet. Aber als zuverlässiger Partner der Wellpappehersteller wissen wir auch, dass neue Ansätze benötigt werden. Daher haben wir das Produkt der nächsten Generation, das uni JCB Modulbandsystem, entwickelt.

### Sicherheit geht vor

Die Beobachtung von Werkmitarbeitern, die im Rahmen ihrer täglichen Arbeitsabläufe auf beweglichen modularen Förderbändern laufen, führte zur Konstruktion des uni JCB-Bandes. Dieses Band weist eine neue Sicherheitsoberfläche mit Y-Struktur-Trittmuster und gut sichtbaren Bandkanten auf.

Alles, was die Sicherheit der Arbeiter erhöht, muss stets hohe Priorität haben, und bei der zunehmenden Haftung von Werksbesitzern und -leitern wird die Wellpappenindustrie diesen neuen zusätzlichen Beitrag sehr zu schätzen wissen, den wir mit unserem neuen uni JCB-Bandsystem für die Sicherheit der Arbeiter leisten.

Das uni JCB-Band verfügt über eine sehr hohe Belastbarkeit und ermöglicht dadurch längste Förderabschnitte und die Reduzierung von Übergabestellen. In Kombination mit der neuen abgerundeten Bandunterseite sind ein ruhigerer Lauf um die Walzen am Fördererende und höchstmögliche Qualität des Wellpappenstapels während des Transports gewährleistet.



## Sicherheit geht vor

Richtlinien zur Unfallverhütung sehen vor, dass Böden und Bereiche, in denen Arbeiter gehen, sicher sind. Besondere Schutzmaßnahmen müssen dort umgesetzt werden, wo eine überdurchschnittliche Gefahr besteht. Bewegliche Förderbänder, auf denen Arbeiter während ihrer normalen Arbeitsabläufe gehen müssen, verlangen besondere Aufmerksamkeit.



## Ammeraal Beltech Modular – uni JCB

Geringere Gesamtbetriebskosten	SAFEWALK	Anlageneffizienz
<ul style="list-style-type: none"><li>· Erlaubt den vollautomatischen Transport von Wellpappestacken.</li></ul>	<ul style="list-style-type: none"><li>· SICHERHEITS-Bandoberfläche mit Y-Struktur.</li></ul>	<ul style="list-style-type: none"><li>· Sicherer und zuverlässiger Transport aller Wellpappeprodukte.</li></ul>
<ul style="list-style-type: none"><li>· Eliminiert den Einsatz von Zwischenpapieren bei den meisten Wellpappeprodukten.</li></ul>	<ul style="list-style-type: none"><li>· Angemessene Oberflächenhaftung für Fußgänger, die quer über das Band gehen.</li></ul>	<ul style="list-style-type: none"><li>· Keine Elefantfüße an der Basis von Wellpappestacken.</li></ul>
<ul style="list-style-type: none"><li>· Keine Beschädigung tiefer liegender Wellpappebögen durch Kontaktdruckstellen.</li></ul>	<ul style="list-style-type: none"><li>· Gut sichtbare Bandkanten zur Kennzeichnung der Ränder von in Bewegung befindlichen Bereichen.</li></ul>	
<ul style="list-style-type: none"><li>· Saubere und hygienische Kontaktoberflächen, keine Verschmutzung der Bögen.</li></ul>	<ul style="list-style-type: none"><li>· Abgeschrägte Bandkanten zur Minimierung von Stolpergefahren.</li></ul>	
<ul style="list-style-type: none"><li>· Geringe Wartungskosten durch fast keine Wartungsanforderungen.</li></ul>		
<ul style="list-style-type: none"><li>· Lange Lebensdauer der Bänder, wirtschaftliche Transportlösung.</li></ul>		

## Bandmerkmale

- Hohe Belastbarkeit, längere Förderabschnitte, weniger Antriebsmotoren, weniger Produktübergaben.
- Höhere Steifigkeit des Bandes als bei uni QNB-Bändern, weniger Banddurchhang bei hoher Belastung.
- Profilierte Modulbasis für glattere Längstransfers.
- Einmaliges Stab-Verriegelungssystem für eine einfache Bandmontage.
- Vollständig mit dem uni QNB-Bandsystem austauschbar.



## Ihr Kontakt vor Ort

... und 150 Servicekontakte  
auf [ammeraalbeltech.com](http://ammeraalbeltech.com)

### Deutschland Zentrale Deutschland & Österreich

**Ammeraal Beltech GmbH**  
Mercatorstr. 103  
21502 Geesthacht  
Deutschland

T +49 4152 937 0  
F +49 4152 937 295

**Online**  
[info-de@ammeraalbeltech.com](mailto:info-de@ammeraalbeltech.com)  
[www.ammeraalbeltech.de](http://www.ammeraalbeltech.de)

### Weitere Verkaufsbüros

**Einhausen**  
Robert-Bosch-Str. 20 a  
64683 Einhausen  
T +49 6251 9603 0  
F +49 6251 9603 99

**Krefeld**  
Nauenweg 40  
47805 Krefeld  
T +49 2151 4415 0  
F +49 2151 4415 23

**Rheine**  
Münsterstr. 57A  
48431 Rheine  
T +49 5971 91437 0  
F +49 5971 915475

**24-Stunden-Service-Hotline**  
T +49 1803 23 45 23

Mit unseren Servicestützpunkten bieten wir Ihnen immer den besten Service in Ihrer Nähe und sind rund um die Uhr für Sie erreichbar!

### Österreich

**Ammeraal Beltech GmbH**  
Am Euro Platz 2  
1120 Wien  
Österreich

T +43 1 71728 133  
F +43 1 71728 110

**Online**  
[info-de@ammeraalbeltech.com](mailto:info-de@ammeraalbeltech.com)  
[www.ammeraalbeltech.at](http://www.ammeraalbeltech.at)

**24-Stunden-Service-Hotline**  
T +43 699 104 400 90

### Schweiz

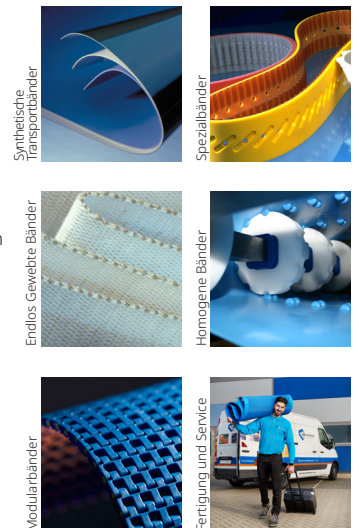
**Ammeraal Beltech AG**  
Buechstr. 37  
8645 Jona  
Schweiz

T +41 800 111 535 (Gratis)  
T +41 55 225 3535  
F +41 55 225 3636

**Online**  
[info-ch@ammeraalbeltech.com](mailto:info-ch@ammeraalbeltech.com)  
[www.ammeraalbeltech.ch](http://www.ammeraalbeltech.ch)

**24-Stunden-Service-Hotline**  
T +41 55 212 8282

**Kompetente Beratung, Service  
und hochwertige Lösungen  
für Ihren gesamten Bandbedarf**



### Allgemeine Kontaktinformationen:

**Ammeraal Beltech**  
P.O. Box 38  
1700 AA Heerhugowaard  
The Netherlands

T +31 (0)72 575 1212  
[info@ammeraalbeltech.com](mailto:info@ammeraalbeltech.com)

[ammaa.com](http://ammaa.com)