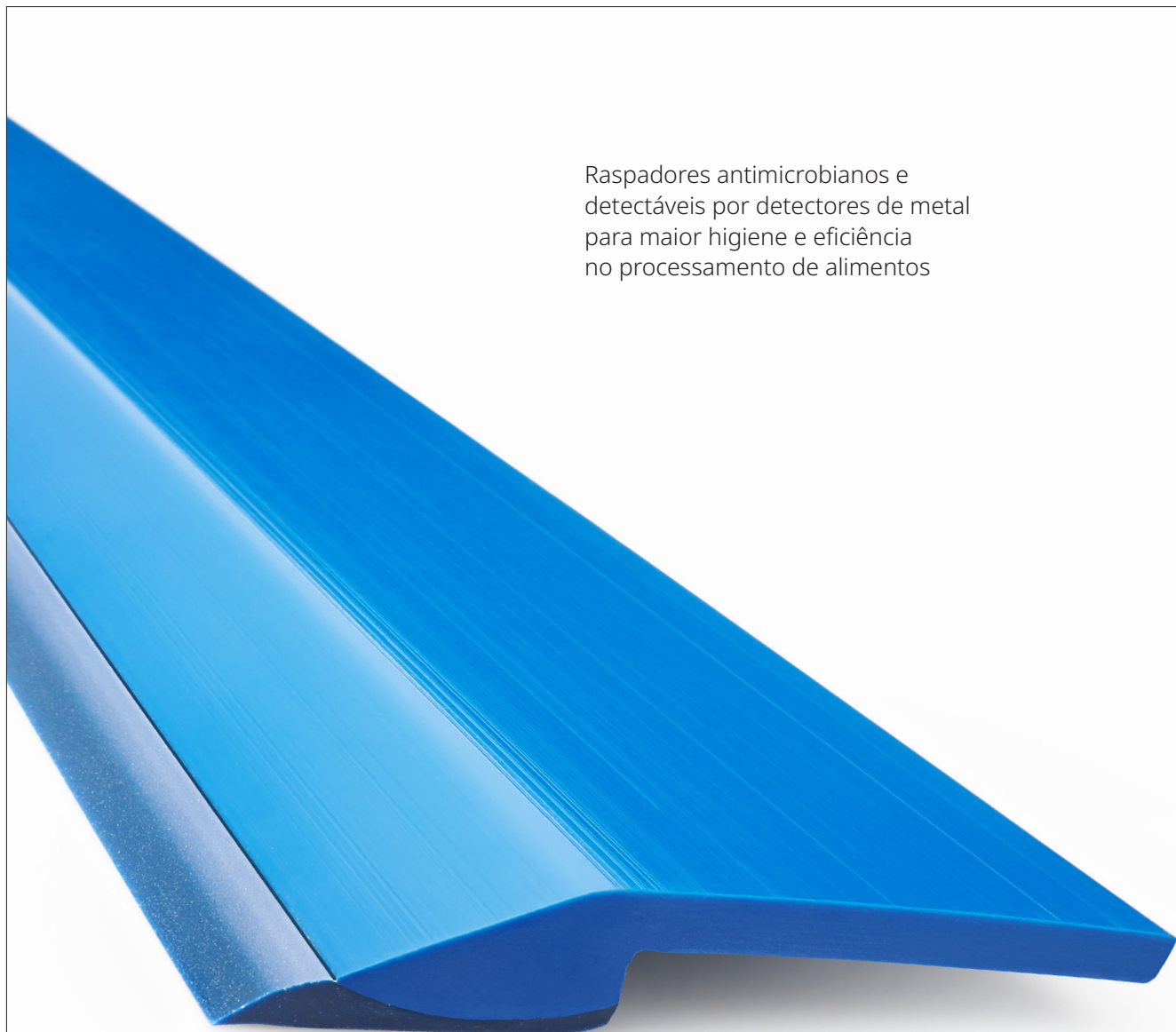


UltraScraper - Maior Higiene e Segurança para o Alimento

Raspadores antimicrobianos e detectáveis por detectores de metal para maior higiene e eficiência no processamento de alimentos



Raspadores são um componente frequentemente necessário na Indústria Alimentícia.

Itens alimentares podem grudar em diferentes tipos de correias de processamento e transporte, até mesmo em correias com propriedades antiaderentes. Assim, raspagem e limpeza eficientes e eficazes são questões essenciais na indústria alimentícia.

Desafios

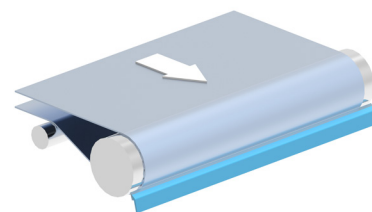
Problemas com raspadores tradicionais incluem:

- mau desempenho na limpeza
- vida útil curta do raspador
- alto custo de manutenção, devido a problemas de posicionamento
- raspadores de grau não alimentício
- desgaste da superfície da correia causado pelo raspador
- qualidade do alimento comprometida pelo material do raspador

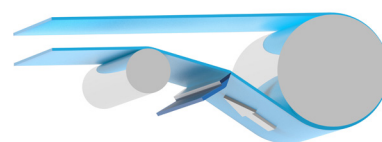
Soluções

O design superior do UltraScraper da Ammeraal Beltech, feito de materiais coextrusados de alta qualidade, pode ser usado na maior parte das estruturas de transportadores de e oferece as seguintes vantagens:

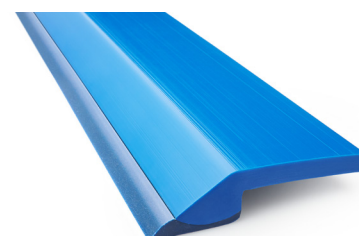
- **detectável por detectores de metal, para maior segurança do alimento**
- **grau alimentício: conformidade regulatória com CE e FDA**
- propriedades antimicrobianas (AM), com tecnologia de íons de prata, reduzindo o acúmulo de bactérias
- excelente eficácia de limpeza graças ao recurso de borda macia do UltraScraper (alinhado à dureza da correia)
- prolonga a vida útil da correia e do raspador (produz menos estresse na correia e na emenda)
- adequado para diferentes tipos de correia (modulares, sintéticas, homogêneas ou plásticas)



Posição do raspador contra o eixo do motor



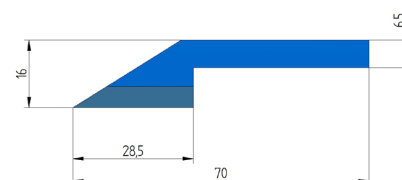
*Posição do raspador após o eixo do motor.
O raspador pode ser colocado na área superior e/ou na área inferior da correia*



A borda macia permite uma limpeza profunda na superfície dos tipos mais comuns de correias Ammeraal Beltech

Dados técnicos

Artigo No.	TRSC000029
Material	Poliuretano
Cor	Azul-claro
Comprimento padrão da barra	2.450 mm
Faixa de temperatura °C (°F)	-30 / +83 °C (-22 / +181 °F)
Grau alimentício	CE 1935/2004 e FDA



Aspiramos nos tornar o parceiro local de sua escolha para soluções em correias – no mundo inteiro.



Escaneie o código QR para encontrar seu contato local

Ammeraal Beltech

P.O. Box 38
1700 AA Heerhugowaard
The Netherlands

T +31 (0)72 575 1212

www.ammeraalbeltech.com



As atividades realizadas e os serviços prestados por uma empresa do AMMEGA Group são regidos pelos termos gerais e condições de venda e entrega, conforme aplicados de tempos em tempos pela empresa relevante do AMMEGA Group.