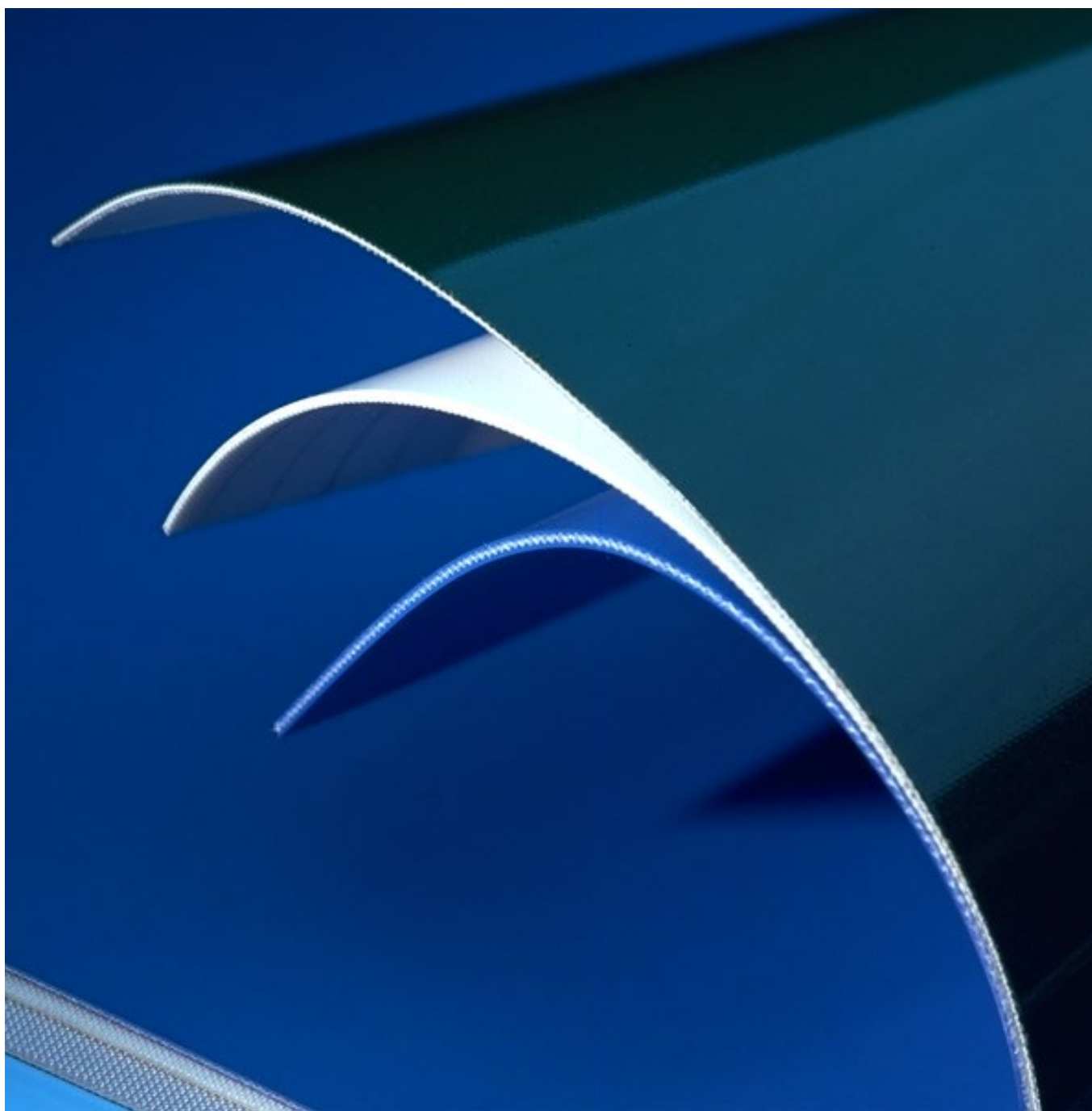


CN

合成输送带 手册



1. 公司介绍



艾玛拉皮带在高质量高性能加工和输送带的设计、制造、加工和维修方面处于全球市场的领先地位。

我们有3,000多位热爱输送带行业并对自己所擅长的事业充满热情的业界优秀员工,共同帮助我们的客户解决输送带方面的挑战,帮助他们实现更长的生产运行时间、更高的产品质量和更低的设备总体使用成本。

我们的产品销往全世界150个国家;通过巨大的服务网络实现服务本地化,基本保证全天候现场服务。

除了合成输送带系列,我们还提供:

- 模组带
- 均质输送带
- 塑料和钢链
- 定制带
- 高性能片基带
- 无缝带
- 圆带和 V 型输送带

艾玛拉皮带的产品,几乎在每一个**行业**都很畅销(通常是在关键的应用领域)。

- 机场
- 汽车
- 纸箱,造纸及包装材料
- 涂层与贴合
- 食品
- 物流
- 大理石和陶瓷
- 钢铁
- 纺织
- 烟草
- 跑步机
- 轮胎橡胶
- 木工

当地库存
皮带更换快
交货期短
全天候服务

ONE STOP
belt

2. 特性和标准

艾玛拉合成输送带经设计能满足不同行业的特定需求。我们提供广泛的材料、结构、颜色选择,并与各行业的领导企业合作设计独特的产品特性。

我们的优势:

- **食品级**

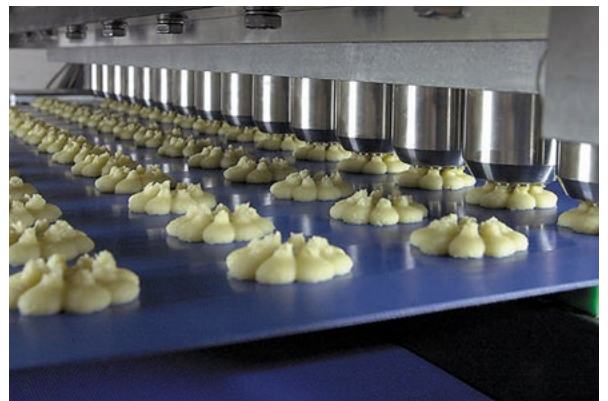
我们生产的输送带适用于高温或低温,具有出色的耐油脂性和优异的释放特性。为确保食品安全并避免任何食品污染,提供符合以下标准的完整系列的输送带:

- 最新欧盟法规 EC 1935/2004、EU 10/2011 及修订条款
- 食品接触表面 FDA 标准



- **抗菌**

艾玛拉皮带开发了带有抗菌添加剂的输送带,有助于减少食品接触表面的微生物数量。由此也降低了食品污染的风险 - 确保遵守食品安全标准达到最佳并支持实施您的ISO 22000 (以前的HACCP) 方案。



- **防毛边**

通过减少织物磨损污染,我们的防毛边输送带运行及保持完好无损的时间更长,能够提供更佳的食物卫生环境。我们的KleenEdge 和 AmSeal 工艺可解决因输送带边缘磨损所导致的污染风险。输送带结构所采用的设计方式,可将高强度加固织物牢牢地固定在坚韧的防裂热塑聚氨酯封边条中。



- **刀口过渡**

特别是在输送小件物品时,两条输送带之间的过渡距离必须尽可能短。在这种情况下通常采用刀口设计。由于刀口直径小,输送带过弯时需要承受更大的张力,从而导致更严重的磨损。这就需要优质输送带。



- **低噪声、阻燃、耐冲击**

我们提供低噪声输送带、防火阻燃输送带以及耐冲击抗磨损输送带；这些都是当今快节奏物流和机场环境不可或缺的产品。



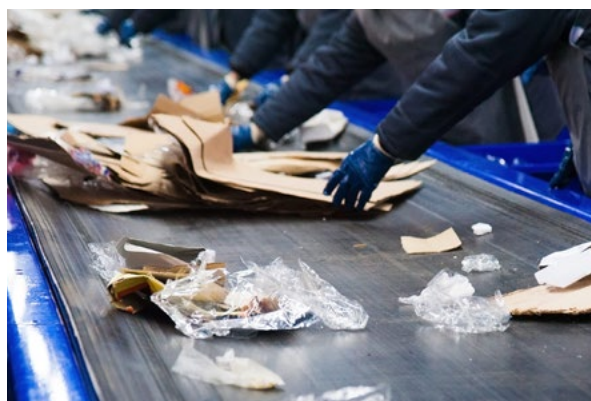
- **高抓力**

我们的高抓力输送带专为增加输送带和所运送产品之间的摩擦力而设计。通常用于倾斜运输或在打滑情况下。通过采用特定的表面花纹 (压纹) 可获得高抓力特性。



- **耐磨损**

我们可提供一系列耐磨输送带, 专为处理能够设想到的最严苛的条件而设计。耐磨性是决定输送带预期使用寿命的最重要的特性之一。



- **节能**

就节能而言, 输送带选择是一个非常重要的因素, 但不是唯一因素。艾玛拉皮带的“节能理念”基于影响输送机电力需求的 3 个主要因素:

- 输送机设计, 旨在打好基础
- 输送带选择, 即选择符合用途的输送带
- 滚筒电机定型, 不太大 (浪费能源) 也不太小 (会过载)



3. 使用说明



对于合成输送带来说,除了常规的 A 点到 B 点(水平)物品输送之外,还有更多的用途,这种情况下需要专用输送带才能完成工作。

输送带类型:

- 槽式输送机
- 转弯输送
- 爬坡或下降输送
- 堆积

- **槽式辊筒支撑**

用于输送散装材料,例如沙子、谷物、糖等。这类输送带应具有良好的横向柔韧性。

- **转弯输送**

转弯输送带用于改变货物的行进方向(30至180度),从而达到货物分拣或节省占地空间的目的。

- **爬坡/下降输送**

对于爬坡输送,必须采取措施来防止货物滑落或掉落:表面花纹能在货物与输送带/配件(例如挡块)间形成更大摩擦力,以实现更大倾角或运载散装产品。

- **堆积**

为了临时中断货物流动,最简单的解决方案是停止输送带,但这往往既不可能也不可取。在这种情况下,货物流动停止而输送带继续运行。这被称为堆积或缓冲。

4. 材料

我们全系列的合成输送带能够满足轻型到重型加工及输送应用的需求。

合成输送带以织物为骨架，加上顶部和/或底部的涂层组成。输送带包含一个或多个织物层，以实现某些特性，如强度、稳定性和耐冲击性。合成输送带所使用的涂层称为聚合物，可由各种材料制成，这些材料在特定的应用中会影响输送带的适用性。

用于涂层的主要化合物：

- **PVC:** Flexam, Nonex
- **聚氨酯:** Ropanyl, Ropanol, Ropan, Ultraclean, Ultranyl
- **聚烯烃:** Peflex, Poliflex, Polikleen
- **聚酯:** Amtel
- **硅胶:** Silam
- **特殊混合物:** Pletex, Elastoflex, Elastonyl

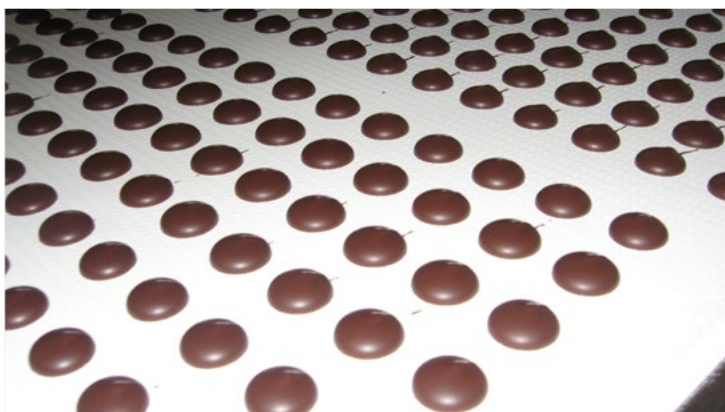


通过将聚合物混合在一起，艾玛拉皮带可生产差异化的 PVC 或 PU，称为“**特殊混合物**”。

合成输送带系列还包括织物和毛毡输送带。这两种输送带可用于各种物料运输，如汽车制造、食品加工和重工业。

毛毡为无纺布，输送带织物最重要的原材料是聚酯。

使用的主要织物：棉（天然）| 亚麻（天然）| 聚酰胺（合成）| 聚酯（合成）。



Flexam

- 良好的耐化学性(包括氯)
- 耐水解性(热水和蒸汽)
- 可提供阻燃类型 (ISO 340)



Nonex

- 良好的耐油脂特性
- 所有食品的食品合规性
- 可选用白色和浅蓝色, 采用不同花纹



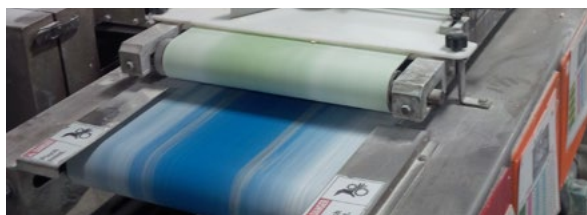
Ropanyl

- 输送带采用热塑聚氨酯涂层
- 即使在低温下也非常柔韧
- 非常好的耐油脂特性



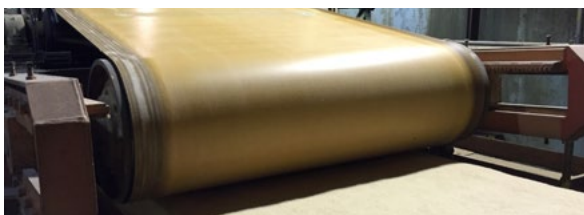
Ropanol

- 输送带采用聚氨酯浸渍(零厚度)
- 低摩擦顶面适用于堆积
- 即使在低温下也非常柔韧



Ropan

- 输送带采用独特的重负荷聚氨酯涂层
- 极佳的耐磨及耐切割特性
- 热塑内层, 适用于热拼接



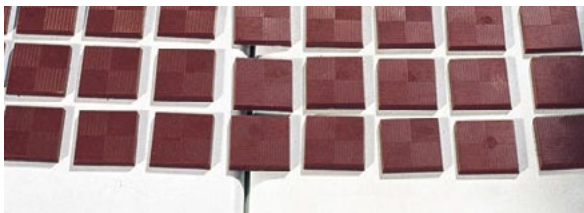
Ultranyl

- 极佳的耐水解性
- 皮带附热塑性聚氨酯涂层
- 柔韧, 适用于高温环境



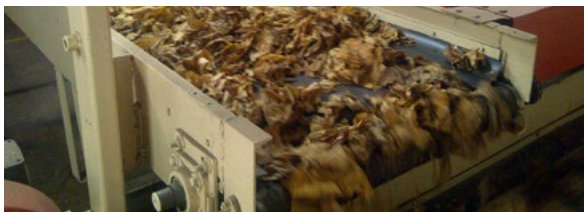
Ultraclean

- 出色的释放特性
- 极佳的耐油脂性
- 更高的耐化学性



Peflex

- 低温柔韧性
- 化学惰性材料, 良好的耐化学性
- 耐热解性燃烧时无毒(获得烟草认证)



Poliflex

- 卓越的耐化学性
- 耐热解性(燃烧时无毒, 获得烟草认证)
- 所有食品的食品合规性



Polikleen

- 卓越的耐化学性
- 耐热解性(燃烧时无毒, 获得烟草认证)
- 良好的耐磨性



Amtel

- 聚酯
- 机械强度很高
- 低温柔韧性



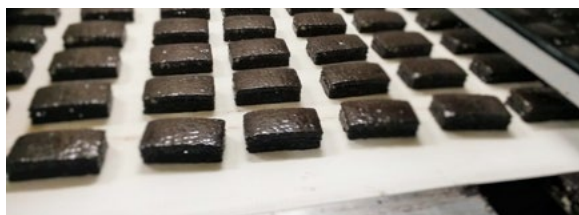
Pletex

- 高抓力
- 良好的耐化学性
- 可提供红色



Silam

- 对粘性产品具有良好的释放特性
- 耐高温
- 耐化学性



Elastoflex

- 非常好的耐磨性和良好的抓力
- 良好的耐油性
- 提供绿色和米黄色



Elastonyl

- 出色的耐磨性和良好的抓力
- 非常好的耐油性
- 提供绿色



5. 加工和附件

合成输送带也可安装配件, 如挡块、导条和裙边。只有热塑输送带才能安装配件, 并需使用与输送带表层相似的材料。橡胶配件用胶水粘连。

主要的标准结构和附件



挡块

挡块 (也称载块) 安装在输送带的上侧用以实现爬坡/下降输送以及为多种行业 (食品、烟草、农业、化学、包装和汽车) 实现产品分离。



Bordoflex 挡边

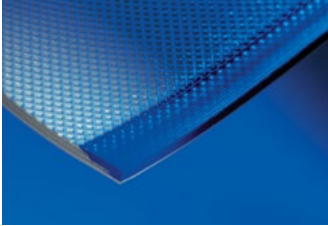
Bordoflex挡边用于增大对散装货品的输送能力。Bordoflex挡边的种类大致有两种: 硬质型和强化织物型。强化织物型比硬质型更有韧性和抗撕裂。



导索和导条 (V形导板)

导索和导条可用在:

- 输送带上侧作为防溢边, 尤其是在输送散装货物时能保持或增大运载能力, 同时还可作为挡块将货物分流。
- 输送带下侧



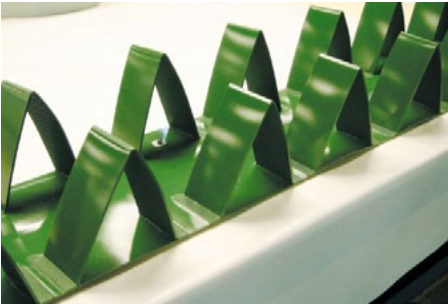
封边

带封边的输送带可用于多个市场领域, 能避免细菌滋生、毛边、织物线头进入产品 (食品) 以及防止脱层。

其他的特殊结构和附件



脱模器



Flower cleats



Pillows



Finger挡块



Brush输送带

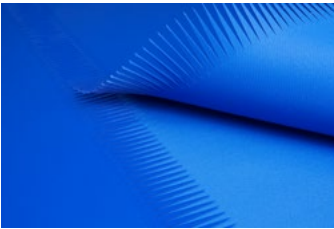


Harvest输送带

6. 无缝方法

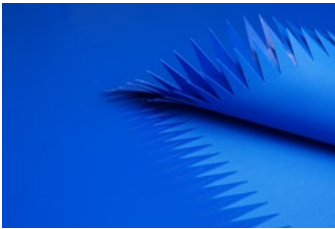
艾玛拉皮带提供多种方法实现无缝输送带，客户可根据具体应用来选择。另外，提供多种自行研发的拼接设备。

标准拼接法



Finger拼接

- 输送带抗断强度的40-50%
- 厚度不变
- 灵活
- 2个运行方向



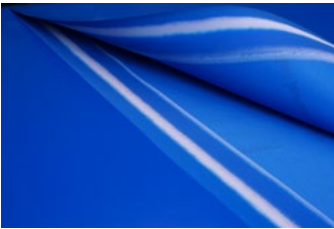
Finger-overlap-finger拼接

- 输送带抗断强度的70-80%
- 厚度不变
- 脏污环境下保证高强度和可靠性
- finger和stepped拼接的组合



Stepped拼接

- 输送带抗断强度的75%-85%
- 厚度增大
- 非常坚固和可靠
- 易于准备
- 1个运行方向，finger和stpped拼接的组合



Skived拼接

- 输送带抗断强度的65%-75%
- 比输送带更“僵硬”
- 易于准备
- 1个运行方向

固定件种类



线钩



螺旋束带



钢质束带



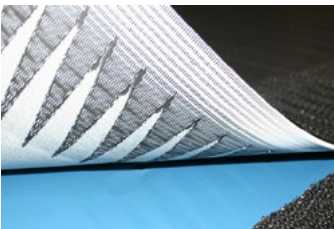
锁环束带

Maestro拼接设备 实现快速、高质量拼接



ZipLock

ZipLock 对于输送带更换时间成为问题的应用是个理想选择，例如机场和配送中心。专门针对难以接近位置的应用而设计，例如处于天花板高度的输送机、非常短的输送机、内置输送机等。



查询您当地的联系人

在全球范围内为您提供可持续输送带解决方案的本地合作伙伴。



常用联系方式:

扫描二维码
查询您当地的联系人

Ammeraal Beltech

艾麦佳(中国)投资有限公司

地址: 上海市长宁区凯旋路1398号

长宁国际发展广场3号楼1602室

电话: 400 633 0900

www.ammeraalbeltech.com

