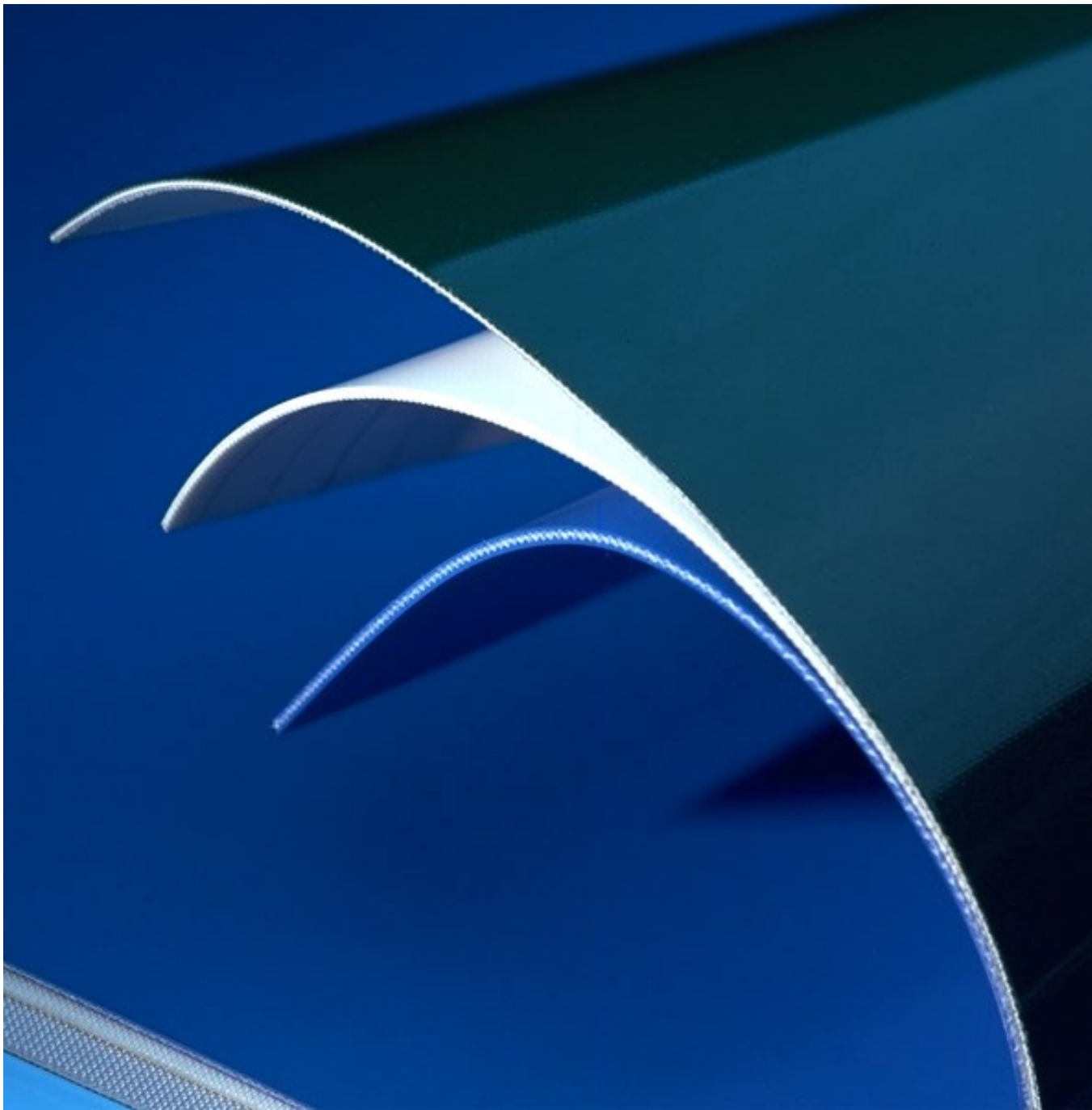


Synthetische Transportbanden



1. Over ons



Ammeraal Beltech is wereldmarktleider op het gebied van ontwerp, productie, confectie en onderhoud van hoogwaardige proces- en transportbanden.

We hebben meer dan 3.000 van de beste mensen uit de bandenwereld in dienst. Allen liefhebbers van transportbanden en gepassioneerd over wat ze het beste kunnen; onze klanten met hun transportband-uitdagingen helpen, zodat ze meer productietijd, een hogere productkwaliteit en lagere total cost of ownership (TCO) kunnen realiseren.

Onze producten zijn in 150 landen verkrijgbaar. Met een wereldwijd netwerk zijn we lokaal aanwezig wat betekent dat onze onsite service 24 uur per dag en 7 dagen per week beschikbaar is.

Naast ons assortiment Synthetische Banden bieden we:

- Schakelbanden
- Volkunststof Banden
- Kunststof- en Stalen Kettingen
- Ge-engineerde Banden
- Hoogwaardige Vlakke Banden
- Eindeloos Geweven Banden
- Rondsnaren- & V-Snaren
- Rubber Banden

U komt de producten van Ammeraal Beltech tegen in bijna elke **bedrijfstak**, vaak in cruciale toepassingen.

- Auto-industrie
- Autobanden
- Hout
- Karton, Papier, Verpakkingsmaterialen
- Land- en tuinbouw
- Logistiek
- Luchthavens
- Marmer en Keramiek
- Metaal
- Sport & Ontspanning
- Tabak
- Textiel
- Voedingsmiddelen

lokale voorraad
snelle vervanging van
banden
korte levertijden
24/7 Service

ONE OP
STOP SHS
belt

2. Eigenschappen & Normen

De synthetische banden van Ammeraal Beltech zijn ontworpen om te voldoen aan de specifieke behoeften van de industrieën waarin ze worden gebruikt. We bieden een breed scala aan materialen, constructies, kleuren en unieke ontwerpkenmerken die zijn ontstaan door middel van samenwerking met toonaangevende bedrijven in de sectoren die we bedienen. Enkele van onze sterkte punten zijn:

• Foodgrade

Wij produceren banden voor gebruik bij hoge en lage temperaturen die tevens uitstekend bestand zijn tegen oliën en vetten en uitstekende lossende eigenschappen hebben. Om de voedselveiligheid te garanderen en verontreiniging van voedingsmiddelen te voorkomen, is er een compleet assortiment van banden beschikbaar dat voldoet aan:

- de nieuwste EU-verordeningen EC 1935/2004, EU 10/2011 plus herzieningen
- FDA-normen voor oppervlakken die met voedingsmiddelen in aanraking komen

• AntiMicrobieel

Ammeraal Beltech heeft banden ontwikkeld met AntiMicrobiële toevoegingen om het aantal microben op oppervlakken die met voedingsmiddelen in aanraking komen te verminderen.

Dit reduceert ook het risico van verontreiniging van voedingsmiddelen en zorgt voor een optimale naleving van uw normen inzake voedselveiligheid en ondersteunt de implementatie van ISO 22000 (voorheen HACCP).

• Niet-rafelend

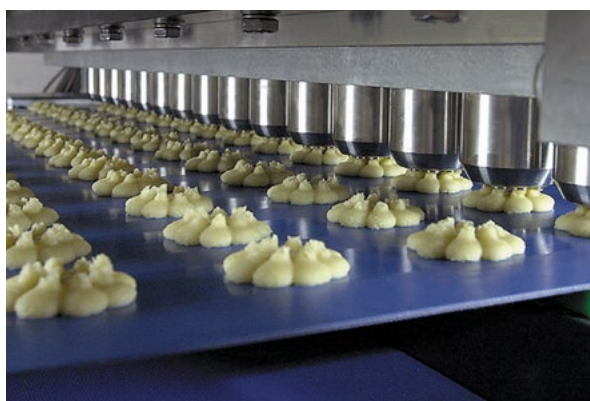
Onze niet-rafelende KleenEdge banden blijven langer intact en bieden nog betere voedselhygiëne door vervuiling van rafelende weefsels te verminderen.

Onze AmSeal banden pakken vervuilingsrisico's aan die kunnen ontstaan door indringing van vuil via de gesneden zijkanen. De constructie is zo ontworpen dat het weefsel volledig ingesloten wordt gehouden in een robuuste niet-scheurende thermoplastische polyurethaan afdichting.

• Mesovergang

Bij het transport van kleine producten dient de overgang tussen transporteurs zo klein mogelijk te zijn. Het is dan gebruikelijk om mesovergangen toe te passen.

Om te zorgen dat de band een mesovergang goed volgt, zal de juiste spanning op de band gezet moeten worden. Dit kan de slijtage van de band verhogen en vraagt dus om banden van hoge kwaliteit.



- **Geluidsarm, brandvertragend, impactbestendig**

Wij bieden geluidsarme en brandvertragende banden en speciaal ontworpen banden die impact- en slijtagebestendig zijn; eisen die vandaag de dag worden gesteld in moderne logistieke centra en op luchthavens.



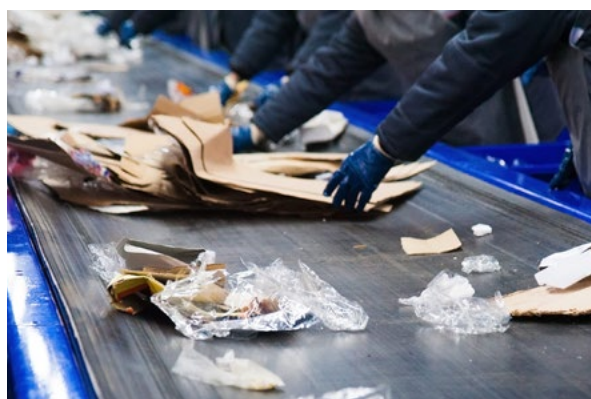
- **Veel grip**

Onze supergripbanden zijn speciaal ontworpen om de wrijving tussen de band en de producten te verhogen. Dit is vaak nodig voor hellend transport of bij gladde omstandigheden. Grip wordt verkregen door gebruik te maken van de juiste materialen en/of profielen.



- **Slijtvast**

Wij bieden een assortiment slijtagebestendige banden dat speciaal ontworpen is voor de zwaarste omstandigheden. Slijtagebestendigheid is één van de belangrijkste eigenschappen die bepalend zijn voor de levensduur van een transportband.



- **Energiebesparend**

De bandselectie is een zeer belangrijke factor voor energiebesparing, maar dat is niet het enige. Het 'Energiebesparingsconcept' van Ammeraal Beltech is gebaseerd op 3 pijlers die van invloed zijn op het energieverbruik van een transportband:

- Transporteurontwerp, om met een goed fundament te beginnen
- Bandkeuze, een band die geschikt is voor het doel
- Trommelmotordiameter, niet te groot (verspilling van energie) en niet te klein (overbelasting).



3. Indicaties voor gebruik



Er zijn meer toepassingen voor synthetische banden dan het standaard A-naar-B (horizontale) transport van goederen. In die gevallen is er een speciale band nodig om de klus te klaren.

Voorbeelden van speciale toepassingen:

- *Trogtransporteurs*
- *Bochttransporteurs*
- *Opvoerend of dalend transport*
- *Accumulatie*

- **Trogtransport (rolondersteuning)**

Trogbanden worden gebruikt voor het transporteren van bulkmaterialen zoals zand, graan, suiker, etc. De banden moeten een goede ondersteuning bieden en de juiste breedte flexibiliteit hebben.

- **Bochtbanden (of rondbochten)**

Bochtbanden worden gebruikt om de transportrichting van goederen te veranderen (tussen de 30 en 180 graden), voor sorteerdoeleinden of wanneer het besparen van vloerruimte cruciaal is.

- **Opvoerend of dalend transport**

Bij opvoerend transport moeten maatregelen worden genomen om te voorkomen dat goederen naar beneden wegglijden of kantelen. Als een hogere wrijving tussen de goederen en de band nodig is, is het profileren van de deklaag van de band een oplossing. Voor steilere hoeken of voor bulkmaterialen kunnen accessoires zoals meenemers op de band worden gemonteerd .

- **Accumulatie**

Soms moet een goederenstroom tijdelijk worden onderbroken. Het stoppen van de band is vaak niet mogelijk of wenselijk en dan wordt er voor gekozen om de goederenstroom te blokkeren, terwijl de band blijft lopen. De band moet dan een glad en slijtvast oppervlak hebben met een lage wrijvingscoëfficiënt tussen band en product.

4. Materialen

Ons uitgebreide assortiment synthetische banden voldoet aan de toepassingsbehoeften voor lichte- tot zware proces- en transporttoepassingen.

Synthetische transportbanden worden gemaakt van weefsels met een coating op de boven- en/of onderzijde. Een band bestaat uit één of meer wefselflagen om er eigenschappen zoals sterkte, stabiliteit en slagvastheid aan te geven. De deklagen die op synthetische banden worden gebruikt zijn polymeren en worden gemaakt van verschillende materialen waarmee de eigenschappen van de band op verschillende toepassingen kunnen worden afgestemd.

De meest gebruikte deklagen zijn gemaakt van:

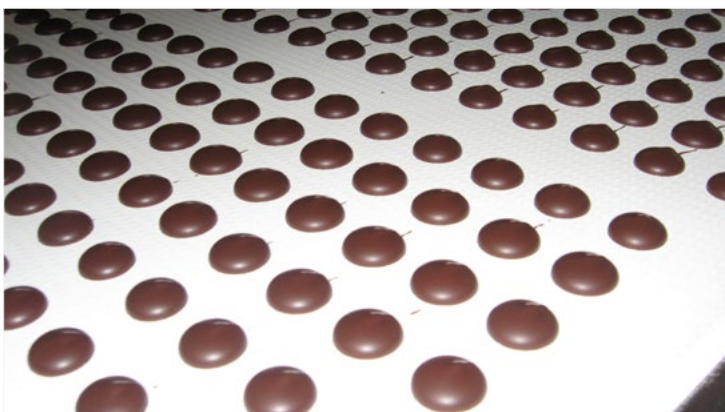
- **PVC:** Flexam, Nonex
- **Polyurethaan** Ropanyl, Ropanol, Ropan, Ultraclean, Ultranyl
- **Polyolefinen:** Peflex, Poliflex, Polikleen
- **Polyester:** Amtel
- **Silicone:** Silam
- **Speciale samenstellingen:** Pletex, Elastoflex, Elastonyl



Door polymeren te mengen, produceert Ammeraal Beltech variaties op PVC of PU onder de naam "**Speciale samenstellingen**".

Weefsel- en viltbanden worden gebruikt in een breed scala van transporttoepassingen zoals in de autoproductie, voedingsmiddelenindustrie en de zware industrie. Vilt is een niet geweven stof. De belangrijkste grondstof voor transportbandweefsels is polyester.

De belangrijkste materialen die worden gebruikt zijn: katoen (natuurlijk) | vlas (natuurlijk) | polyamide (synthetisch) | polyester (synthetisch).



PVC-BANDEN

Flexam

- Goede chemische bestendigheid (waaronder chloor)
- Hydrolysebestendigheid (heet water en stoom)
- Brandvertragende types beschikbaar (ISO 340)



Nonex

- Goede olie- en vetbestendigheid
- Voldoet aan voedselwetgeving voor gebruik met alle voedingsmiddelen
- Verkrijgbaar in wit en lichtblauw met verschillende profielen



Ropanyl

- Banden met thermoplastische polyurethaan coating
- Zeer flexibel, zelfs bij lage temperaturen.
- Zeer goed olie- en vetbestendigheid



Ropanol

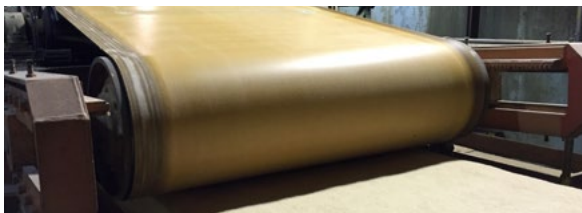
- Polyurethaan-geïmpregneerde banden (dikte nul)
- Lage frictie toplaag voor accumulatie
- Zeer flexibel, zelfs bij lage temperaturen.



POLYURETHAAN BANDEN

Ropan

- Banden met een unieke heavy-duty polyurethaan coating
- Extreem goede slijtvastheid en snijweerstand
- Thermoplastische binnenlaag, geschikt voor eindloos lassen



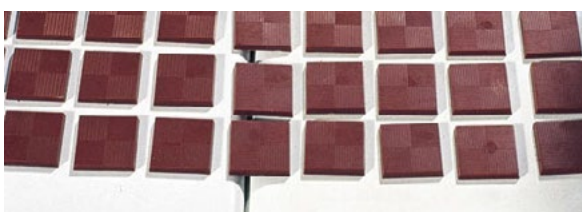
Ultranyl

- Zeer goede hydrolysebestendigheid voor gebruik in warme vochtige omstandigheden
- Goede hittebestendigheid
- Flexibel, zowel bij hoge als lage temperaturen



Ultraclean

- Uitstekende anti-klee-eigenschappen
- Zeer goede olie- en vet bestendigheid
- Hoge chemische bestendigheid



BANDEN VAN POLYOLEFINEN & POLYESTER

Peflex

- Flexibel bij lage temperaturen
- Uitstekende chemische bestendigheid
- Niet giftig bij brand (goedgekeurd voor tabak)



Poliflex

- Uitstekende chemische bestendigheid
- Niet giftig bij brand (goedgekeurd voor tabak)
- Voldoet aan voedselwetgeving voor gebruik met alle voedingsmiddelen



Polikleen

- Uitstekende chemische bestendigheid
- Niet giftig bij brand (goedgekeurd voor tabak)
- Goede slijtvastheid



Amtel

- Slijtagebestendig polyester
- Mechanisch zeer sterk
- Flexibel bij lage temperaturen



BANDEN VAN SPECIALE SAMENSTELLINGEN

Pletex

- Hoge grip
- Goede chemische bestendigheid
- Verkrijgbaar in de kleur rood



Silam

- Goede lossing van kleverige producten
- Goed bestand tegen hoge temperaturen
- Uitstekende chemische bestendigheid



Elastoflex

- Zeer hoge slijtvastheid en goede grip
- Goede oliebestendigheid
- Verkrijgbaar in de kleuren groen en beige



Elastonyl

- Excellente slijtvastheid en goede grip
- Zeer goede oliebestendigheid
- Verkrijgbaar in de kleur groen



5. Confectie & Accessoires

Synthetische banden kunnen worden uitgerust met accessoires zoals meenemers, snaren en Bordoflex. Het bevestigen van accessoires kan op thermoplastische banden alleen met hetzelfde materiaal als de toplaag van de band. Accessoires van rubber worden altijd verlijmd.

De belangrijkste STANDAARD confectie en accessoires



Meenemers

Meenemers worden vaak op de bovenkant van de band gebruikt voor stijgend en dalend transport en voor productscheiding: voedingsmiddelen, tabak, landbouw, chemische industrie, verpakkingindustrie en de automobiellindustrie.



Bordoflex

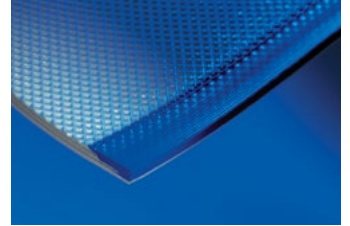
Bordoflex golfzanden worden gebruikt om de bandcapaciteit te vergroten bij het transport van bulkgoederen. Er zijn twee soorten Bordoflex: volkunststof en versterkt met weefsel. Het weefselversterkte type is steviger en scheurbestendiger dan het volkunststof type.



Snaren & strips

Er kunnen snaren en strips worden gebruikt:

- op de bovenkant van de band als morsranden, in het bijzonder om de capaciteit te behouden of te vergroten wanneer bulkgoederen worden getransporteerd maar ook haaks op de band als lage meenemer
- aan de onderkant van de band ter ondersteuning van de sturing van de band



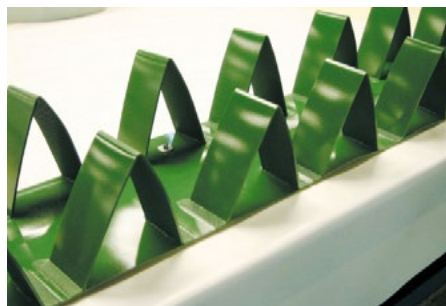
Amseal

Banden met gesloten Amseal-randen worden in diverse marktsectoren gebruikt om bacteriegroei, rafelende randen, weefseldeeltjes in de producten (meestal voedingsmiddelen) en delaminatie te voorkomen.

Andere SPECIALE confectie en accessoires



Depanners



Dakjesbanden



Golven



Vingermeenemers



Borstelbanden

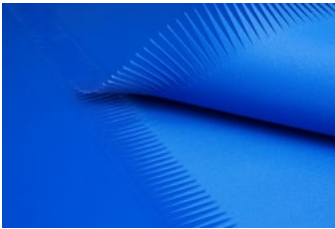


Oogstbanden

6. Eindloos maken

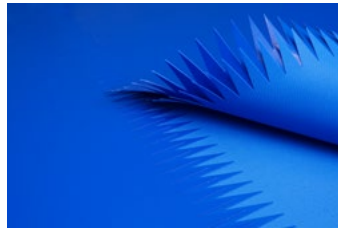
Om banden eindloos te maken biedt Ammeraal Beltech verschillende opties waarbij de keuze afhankelijk is van de combinatie van de band en de toepassing. Wij beschikken over zelfontwikkelde lasapparatuur.

Standaard lasmethoden



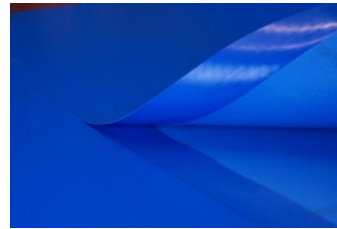
Vingerlas

- 40 - 50% van de treksterkte van de band
- Consistente dikte
- Flexibele las
- 2 looprichtingen



Vinger-overlap-vingerlas

- 70 - 80% van de treksterkte van de band
- Consistente dikte
- Sterk en betrouwbaar onder vuile omstandigheden
- Combinatie van een vinger- en een traplas



Traplas

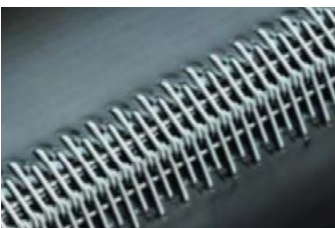
- 75 - 85% van de treksterkte van de band
- Verdikking op de las
- Zeer sterk en betrouwbaar
- Eenvoudig te maken
- Eén looprichting



Afgeschuinde Las

- 65 - 75% van de treksterkte van de band
- 'Stijver' dan de band
- Eenvoudig te maken
- Eén looprichting

Mechanische verbinders



Draadhalen riemverbinder



Spiraalweefselverbinder



Bandstaal hakenverbinder



RS Staple riemverbinder

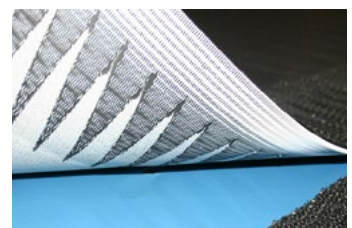
Maestro Lasuitrusting

voor snel en hoogwaardig lassen



ZipLock

ZipLock is ideaal voor toepassingen waar het vervangen van een transportband een probleem is, bijvoorbeeld op luchthavens en in distributiecentra. Speciaal ontworpen voor toepassingen op ontoegankelijke plaatsen, zoals transportbanden op plafondhoogte, zeer korte transportbanden, ingebouwde transportbanden, enz.





Vind uw lokale contactpersoon

De eerste keuze als lokale partner op het gebied van duurzame transportbanden - over de hele wereld.



Scan de QR-code om uw lokale contactpersoon te vinden

Algemene contactgegevens:

Ammeraal Beltech

P.O. Box 38
1700 AA Heerhugowaard
The Netherlands

T +31 72 575 1212

www.ammeraalbeltech.com

