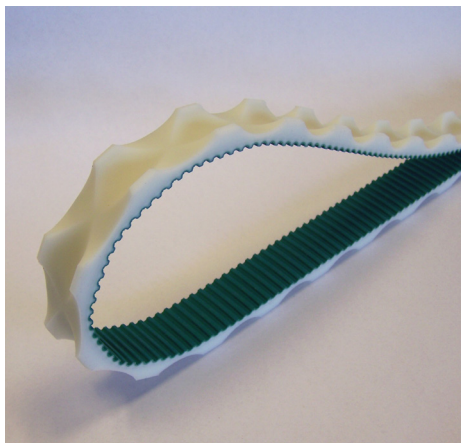


Bandas de fabricación de Salchichas para la Industria Cárnica



Como fabricante líder de bandas de transporte y de procesamiento industrial, Ammeraal Beltech ha desarrollado la siguiente generación de bandas para la industria del procesamiento de carne.

La producción moderna de salchichas de alta velocidad requiere componentes de maquinaria fiables. Las bandas forman una parte integral de este proceso. La flexibilidad, higiene, velocidad y larga vida útil son los requisitos claves que demandan los fabricantes modernos.

Las bandas se utilizan en pares con una disposición de oruga.

El radio interno de cada banda forma una bolsa móvil, que agarra la salchicha y transporta los torsionados continuos fuera del cabezal de llenado.

La construcción de la banda consiste en una cubierta muy flexible Silam sobre una banda dentada reforzada con poliuretano aramida. Los aditivos antimicrobianos en la cubierta cumplen con el estándar ISO 22000 (anteriormente HACCP).

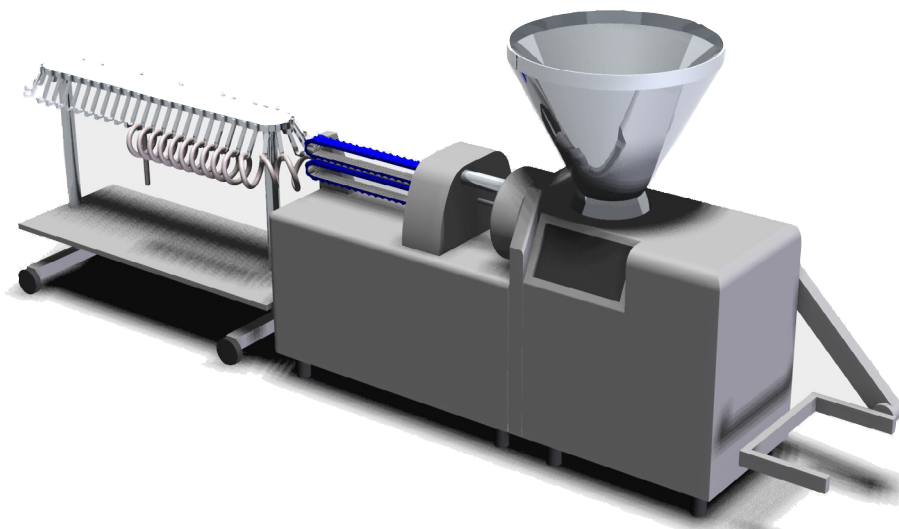
Para un funcionamiento eficiente en las máquinas de procesamiento de salchichas, las bandas están mecanizadas con precisión.

Debido a la variedad del producto (longitud, anchura, peso, etc.) las bandas están disponibles en 9 especificaciones distintas. Esto permite a los fabricantes producir todo tipo de salchichas de una manera eficiente y precisa, lo que también implica una forma de las salchichas visualmente uniforme.

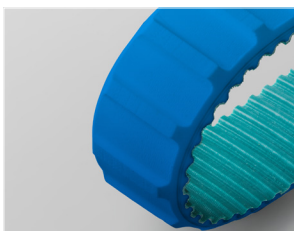
Innovación y Servicio en Bandas

Beneficios del producto

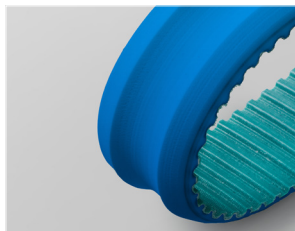
- Fabricación precisa que asegura la posibilidad de intercambio con componentes OEM.
- La cubierta altamente flexible asegura una máxima productividad y vida de la banda, incluso a bajas temperaturas ambiente.
- Los daños en las salchichas se reducirán considerablemente debido al cuidadoso proceso de torsionado y al transporte constante.
- Los aditivos antimicrobianos cumplen con el estándar ISO 22000 (anteriormente HACCP).
- Los bordes sellados protegen el refuerzo de aramida y evitan la posible contaminación del producto.
- La cubierta Silam asegura un buen agarre en condiciones frías y húmedas.



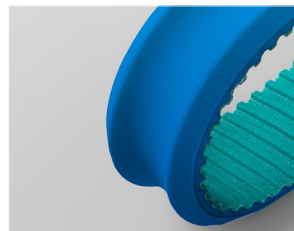
Bandas antimicrobianas Ammeraal Beltech para la industria de la salchicha, con perfiles azules y blancos



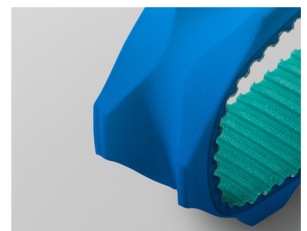
Perfil almenado



Perfil bajo



Perfil Medio



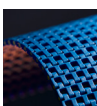
Perfil alto



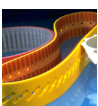
Bandas Sintéticas



Bandas Tejidas Sin Fin



Bandas Modulares



Bandas Especiales



Bandas Homogéneas



Fabricación y Servicio

Asesoramiento experto, soluciones de calidad y servicio local para todas sus necesidades en bandas de transporte o de proceso.
ammeraalbeltech.com/es

Ammeraal Beltech
Pla. dels Avellaners, 15
08210 Barbera Del Valles
España

T +34 937 183 054
info-es@ammeraalbeltech.com

Esta información está sujeta a alteraciones debido a su continuo desarrollo. Ammeraal Beltech no será responsable por el uso incorrecto de la información expuesta anteriormente. Esta información sustituye a cualquier información previa. Todas las actividades llevadas a cabo y servicios procesados por Ammeraal Beltech están sujetas a los términos y condiciones generales de venta y entrega, como sean aplicados por sus empresas operativas.

Member of Ammega Group.

ammega.com

Date: 10.2022