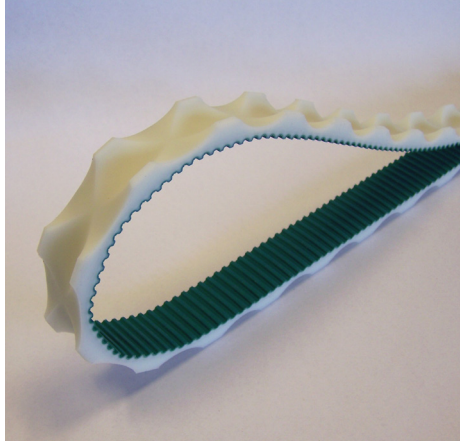


# Zahnriemen in der Wurstproduktion



**Als einer der führenden Hersteller für industrielle Prozess- und Förderbänder hat Ammeraal Beltech die nächste Generation von beschichteten Zahnriemen für den Einsatz in der Fleischverarbeitung entwickelt.**

**Modern high speed sausage production demands reliable machine components. The belts form an integral part of this process. Flexibility, hygiene, speed and long service life are the key requisites that modern manufacturers demand.**

**Die Zahnriemen werden paarweise verwendet.** Der Innenradius der Beschichtung bildet eine umlaufende Transporttasche, in der die Wurst rutschfest und kontinuierlich von der Füllmaschine weg transportiert wird.

Der Zahnriemen zeichnet sich insbesondere durch eine hochflexible, antimikrobielle Silikonbeschichtung aus. AntiMikrobielle Zusätze in der Beschichtung unterstützen die Anforderungen nach ISO 22000 (früher HACCP).

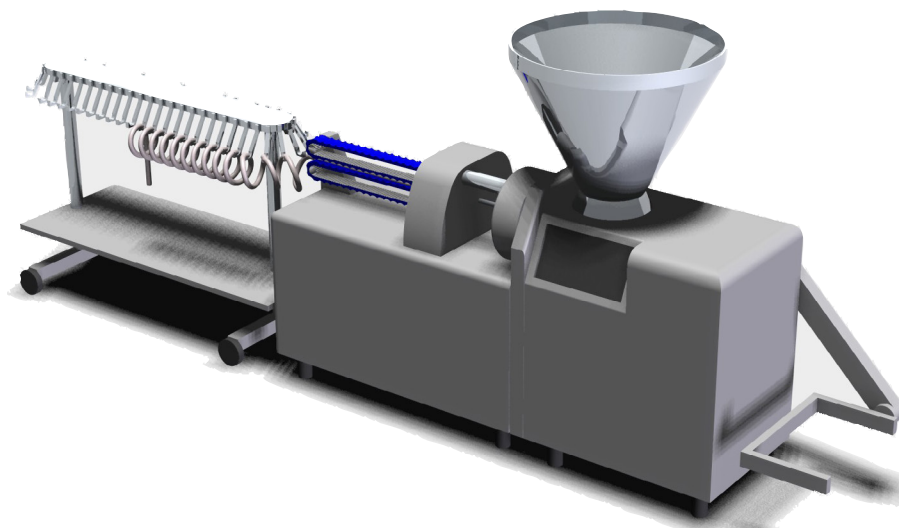
**Für den effizienten Einsatz in der Wurstverarbeitung werden die Zahnriemen von Ammeraal Beltech sorgfältig hergestellt.**

Da sich die Produkte unterscheiden (Länge, Breite, Gewicht usw.), sind die Zahnriemen in 9 verschiedenen Ausführungen erhältlich. Dadurch können die Hersteller überwiegend alle Wurstsorten in bestmöglicher, gleichbleibender Qualität produzieren.

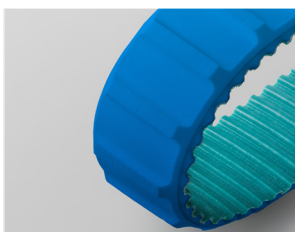
# Innovation & Service in Belting

## Produktvorteile

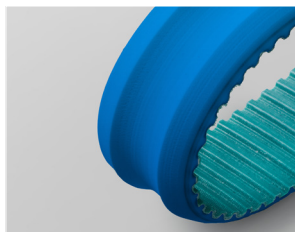
- Präzise Riemenherstellung gewährleistet Austauschbarkeit der Erstausrüster-Komponenten.
- Hochflexible Beschichtung für maximale Produktivität und Lebensdauer des Bands selbst bei niedrigen Umgebungstemperaturen.
- Beschädigungen der Würste werden durch eine homogene Beschichtung und damit sanften konstanten Transport erheblich reduziert.
- AntiMikrobieller Zusatz unterstützt Ihre ISO 22000-Anforderungen (früher HACCP).
- Versiegelte Kanten ermöglichen höchstmögliche Hygiene.
- Silikonbeschichtung gewährleistet eine gute Produktmitnahme auch in kühlen und feuchten Umgebungen.



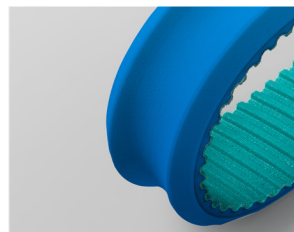
## Ammeraal Beltech Profile für weiße und hellblaue AntiMicrobielle Riemen in der Wurstproduktion:



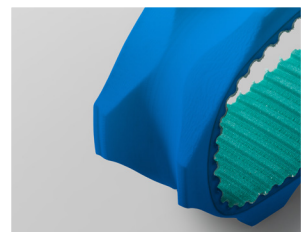
Querprofil



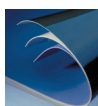
Niedriges Profil



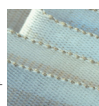
Mittleres Profil



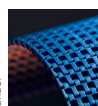
Hohes Profil



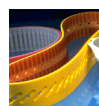
Synthetische  
Transportbänder



Endlos Gewebte  
Bänder



Modularbänder



Spezialbänder



Homogene Bänder



Fertigung und  
Service

**Kompetente Beratung, Service und hochwertige Lösungen für Ihren gesamten Bandbedarf.**  
[ammeraalbeltech.com/de](http://ammeraalbeltech.com/de)

**Ammeraal Beltech**  
Mercatorstr. 103  
21502 Geesthacht  
Deutschland

T +49 4152 937 0  
[info-de@ammeraalbeltech.com](mailto:info-de@ammeraalbeltech.com)

**ammega.com**