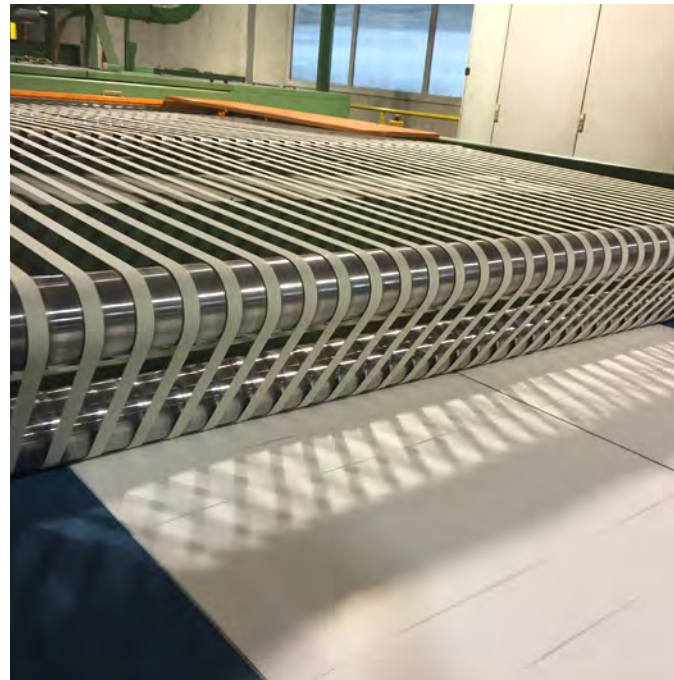
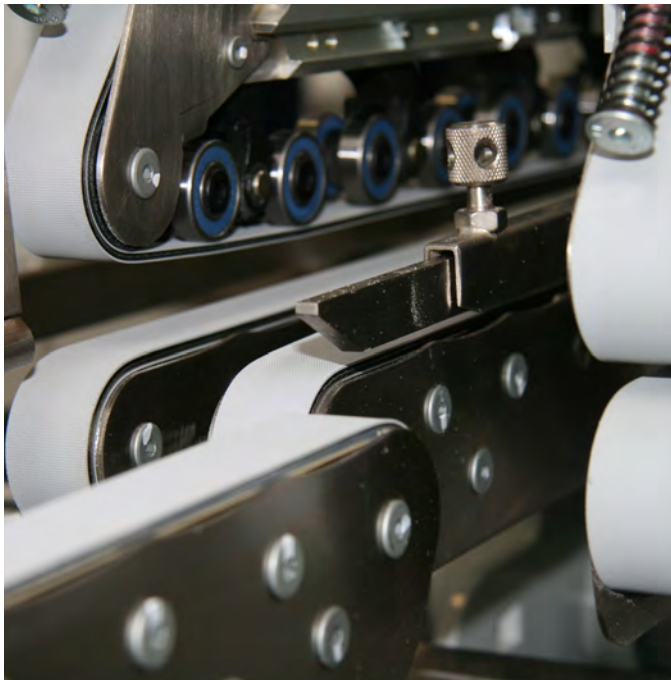


IT

Catalogo cinghie piane RAPPLON® 2020



Cinghie piane ad alta prestazione RAPPLON®

Chi siamo

Ammeraal Beltech è un'azienda leader al mondo nel campo della produzione di nastri trasportatori e di processo destinati a una vasta gamma di applicazioni in quasi tutti i principali settori industriali.

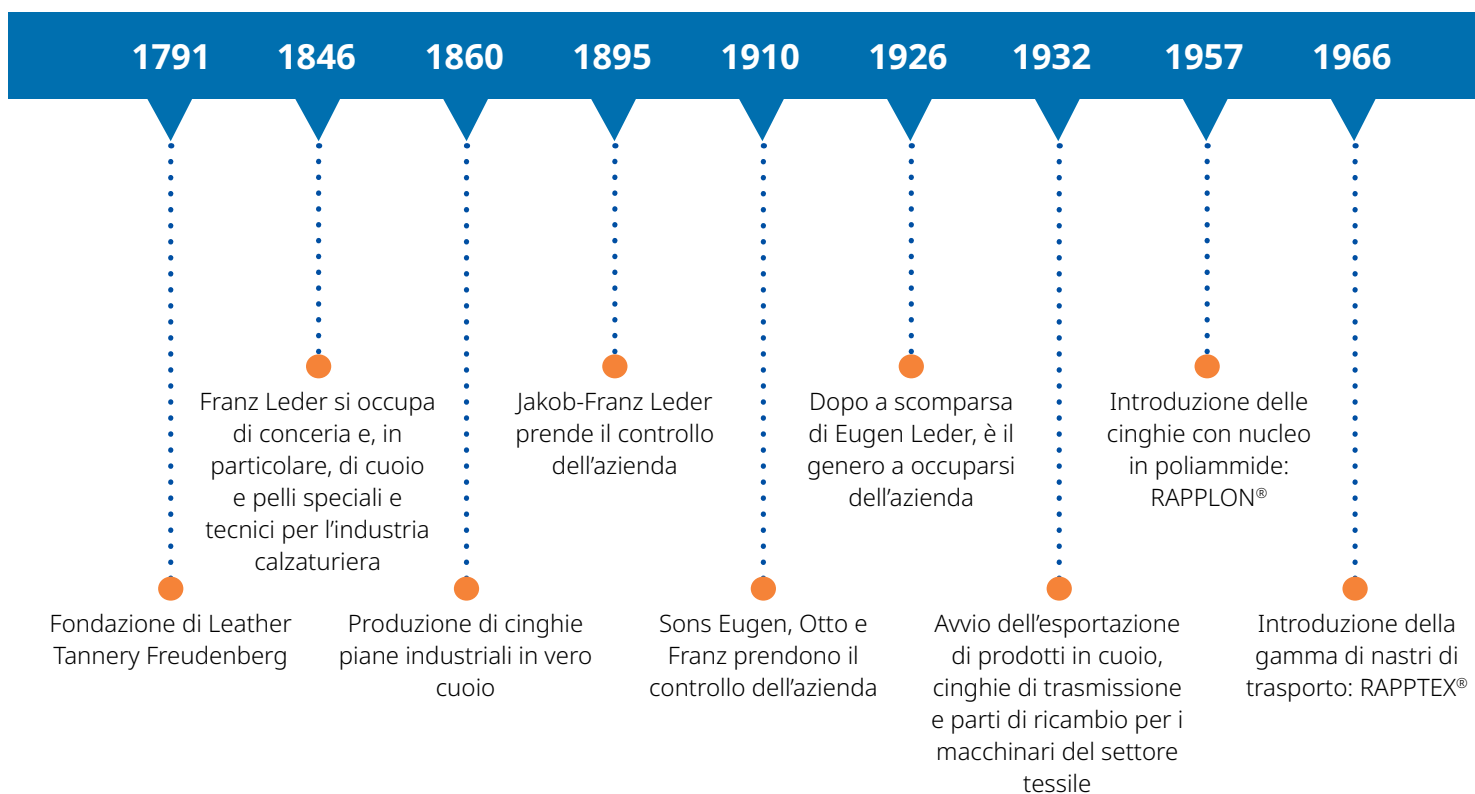
Il nostro obiettivo è essere leader riconosciuto in ogni settore dove operiamo. Per contribuire al raggiungimento di questo obiettivo, il nostro programma di crescita ed espansione internazionale ha inglobato alcuni dei migliori marchi nel campo dei nastri trasportatori all'interno del nostro gruppo.

Ammeraal Beltech offre una gamma completa di cinghie piane di alta qualità realizzate con dispositivi di produzione all'avanguardia. Tra questi, non possiamo non citare le classiche cinghie con il nucleo di nylon e le strutture di movimentazione a nastro moderne dotate di strati interni termoplastici.



Le cinghie piane ad elevata prestazione offrono vantaggi eccezionali:

- Lunga vita utile
- Massima efficienza
- Risparmio energetico
- Esenti da manutenzione
- Alta velocità
- Assorbimento di sforzi impulsivi e vibrazioni
- Minor carico sui cuscinetti



RAPPLON® Swiss made

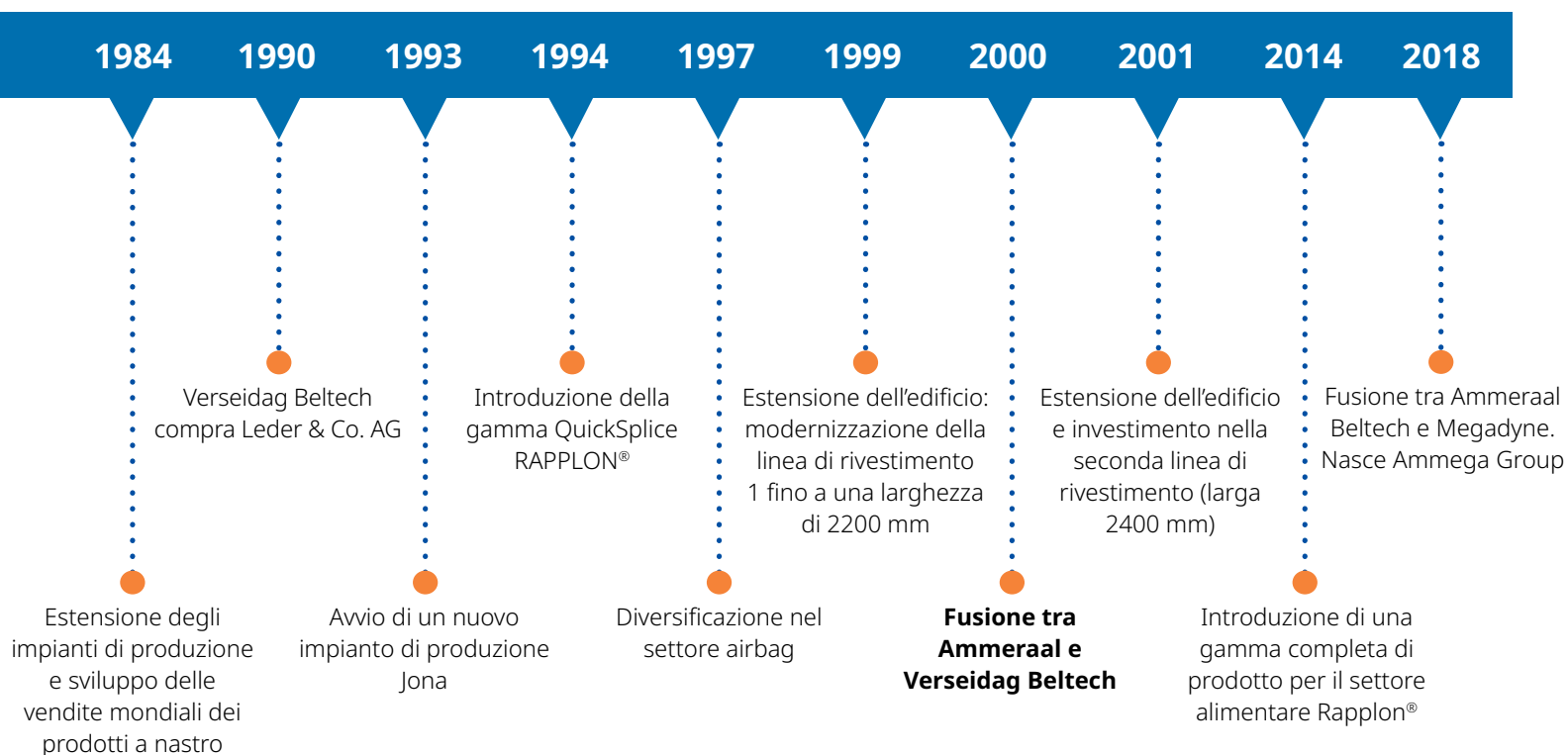
Lo stabilimento di produzione si trova a Rapperswil-Jona in Svizzera. È qui che dalla fine degli anni '50 produciamo le cinghie piane ad alta prestazione RAPPLON®. Nel 1993 fu costruito un nuovo stabilimento di produzione con l'obiettivo di applicare nuove tecnologie e stabilire nuovi standard di qualità in considerazione delle future richieste del mercato.

Le soluzioni innovative offerte ai nostri clienti sono il risultato di costanti sforzi da parte del nostro dipartimento Ricerca e Sviluppo e della stretta collaborazione con nostri partner esperti. Puntiamo a soddisfare i nostri clienti offrendo loro soluzioni di cinghie uniche e strumenti per giunzioni di facile utilizzo per una maggiore produttività.

Ammeraal Beltech Switzerland è in possesso della certificazione ISO dal 1994. Il nostro team qualità si assicura attraverso regolari audit che tutti i processi importanti destinati alla soddisfazione delle esigenze del cliente puntino a una maggiore qualità dell'assistenza e del prodotto. Ammeraal Beltech ha assunto una posizione di rilievo soprattutto grazie all'atteggiamento dei membri del nostro staff altamente motivati e flessibili verso la nostra clientela.



Fatti e Personaggi



Codice e descrizione degli articoli

La descrizione o nomenclatura degli articoli cinghie piane RAPPLON® spiega la struttura costruttiva degli stessi. La descrizione è sempre utilizzata insieme al codice dell'articolo.

Codice articolo

Ogni prodotto ha un esclusivo codice articolo composto da 10 caratteri:

- FB = Famiglia cinghie piane
- XX = Lato inferiore/superiore del materiale di copertura (Nota: Foglio di poliammide, es. S 09 = SF)
- XXXXXX = Numero dell'articolo specifico, es. 054624

GG E10.40 RRQ FG	G	G	E	10	.40	R	R	Q	FG
GG N27 RFQ	G	G	N	2,7		R	F	Q	
GG N15 FFQ HC	G	G	N	1,5		F	F	Q	HC
GG S22 LRC	G	G	S	22		L	R	C	
TG E04.12 RQ	T	G	E	4	.12		R	Q	
TT S04.12 C	T	T	S	4	.12			C	
TG P07.60 RC	T	G	P	7	.60		R	C	
TT E09.18 Q	T	T	E	9	.18			Q	
UU N16 SP5Q FG	U	U	N	1,6		S	P5	Q	FG
UU N06 RFQ HG FG	U	U	N	0,6		R	F	Q	HG FG
Materiale copertura inferiore (Lato della puleggia / lato di scorrimento)									
Materiale copertura superiore (Lato inferiore / lato di trasporto)									
Materiale elemento di tensione									
Carico in N/mm all'1% di allungamento									
Carico in 1/10 N/mm atl 6% per i membri non di tensione									
Spessore totale in 1/10 mm									
Finitura copertura lato puleggia/scorrimento (non indicato in caso di tessuti)									
Finitura copertura lato superiore o di trasporto (non indicato in caso di tessuti)									
Metodo di giunzione									
Note aggiuntive									

Materiali dell'elemento di tensione

A	Tessuto aramidico
E	Poliestere
N	Nesun elemento di tensione
P	Tessuto in poliammide
S	Lamina di poliammide

Materiale di rivestimento

G	Gomma
L	Cuoio al cromo
P	Lamina di poliammide
T	Tessuto (poliestere, poliammide o misto)
U	Poliuretano
V	Tessuto Non Tessuto

Finitura della superficie

F	Struttura fine
L	Scanalature longitudinali
P5	Strutturato con impronta P5
P6	Strutturato con impronta P6
R	Ruvido
S	Lucido/Liscio

Note aggiuntive

AX	Approvato da ATEX
FG	Conformità agli standard di sicurezza alimentare
HC	Elevate capacità di trasporto
HG	Elevato grip

Tutte le cinghie piane ad alta prestazione RAPPLON® sono antistatiche. Quindi, non se ne fa menzione specifica.

Carico all'allungamento (K1% o K6%)

Il valore di carico corrisponde alla forza dinamica necessaria per l'1% di allungamento in N/mm (6% di allungamento in 1/10 N/mm per gli articoli senza elemento di tensione) come da standard DIN EN ISO 21181.

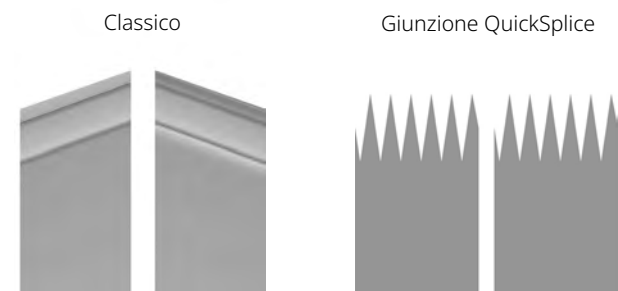
Spessore totale

Lo spessore totale di un articolo indicato in 1/10 mm è utile per selezionare facilmente il nastro in applicazioni in cui lo spessore è un requisito importante. Le applicazioni definite sono le seguenti: nastri tangenziali nell'industria tessile, nastri di trasmissione a rullo, cinghie per piega-incolla, nastri per macchine piegatrici rotative e cinghie per spolatrici a tubo. Lo spessore non è indicato nei nastri di trasmissione di potenza, dal momento che non esercita alcuna influenza, e nei nastri elastici, dove lo spessore varia a seconda dell'allungamento.

Lo spessore esatto del nastro è misurato come da DIN EN ISO 2286-3 ed è possibile trovare questo dato in qualsiasi scheda tecnica. Per ciascun articolo sono altresì indicate le tolleranze.

Giunzione/collegamento

C	ClassicSplice (smussato e incollato)
Q	QuickSplice (giunzione finger)



Cinghie piane Quicksplice RAPPLON®

- Cinghie di processo
- Cinghie di trasmissione, cinghie di trasmissione tangenziale e cinghie del mandrino

Dati tecnici dei nastri RAPPLON®

Descrizione articolo	Art. n	Spessore del nastro (mm)	Peso del nastro (kg/m ²)	Diametro minimo della puleggia in mm (20°C)	Carico all'1% di allungamento (N/mm)	Antistatico (AS)	Tensione consigliata da/a (%)	Range termico (°C)	Copertura inferiore (materiale, colore, struttura della superficie)	Copertura superiore (materiale, colore, struttura della superficie)	Elemento di tensione (materiale)	A stock
Cinghie di processo												
GG E03.14 FFQ	54583	1.40	1.45	20	3.1	YES	0.5 - 2.0	+0 / +60	XNBR elastomer, Grey, Fine	XNBR elastomer, Grey, Fine	Polyester fabric	√
GG E05.14 FFQ	54607	1.40	1.50	25	5.0	YES	0.5 - 2.0	+0 / +60	XNBR elastomer, Black, Fine	XNBR elastomer, Green, Fine	Polyester fabric	√
GG E10.30 RRQ FG	54659	3.00	3.10	30	10.0	YES	0.4 - 0.6	+0 / +60	XNBR elastomer, Grey, Rough	XNBR elastomer, Grey, Rough	Polyester fabric	√
GG E10.40 RRQ FG	54660	4.00	4.20	40	10.0	YES	0.4 - 0.6	+0 / +60	XNBR elastomer, Grey, Rough	XNBR elastomer, Grey, Rough	Polyester fabric	√
GG E10.55 RRQ FG	54662	5.50	6.10	60	10.0	YES	0.4 - 0.6	+0 / +60	XNBR elastomer, Grey, Rough	XNBR elastomer, Grey, Rough	Polyester fabric	√
GG P01.14 FFQ	54582	1.40	1.40	15	1.0	YES	0.5 - 2.0	+0 / +60	XNBR elastomer, Black, Rough	XNBR elastomer, Green, Fine	Polyamide fabric	√
PG E05.12 SFQ	54630	1.20	1.20	20	5.0	YES	0.5 - 2.0	+0 / +60	Thermoplastic elastomer, Black, Smooth	XNBR elastomer, Green, Fine	Polyester fabric	√
TG E04.12 RQ	54624	1.25	1.25	15	4.0	NO	0.5 - 2.0	+0 / +60	Polyester fabric, Green, Fabric texture	XNBR elastomer, Green, Rough	Polyester fabric	√
TT E05.11 Q	54599	1.10	1.10	25	5.0	YES	0.5 - 2.0	+0 / +60	Polyester fabric, Black, Fabric texture	Polyester fabric, Grey, Fabric texture	Polyester fabric	√
TT E09.18 Q	54598	1.90	1.90	25	9.0	YES	0.5 - 2.1	+0 / +60	Mixed fabric, Grey, Fabric texture	Mixed fabric, Grey, Fabric texture	Polyester fabric	√
TT P02.12 Q	54647	1.20	1.00	10	2.0	YES	1.0 - 2.0	+0 / +60	Polyamide fabric, Black, Fabric texture	Polyamide fabric, Blue, Fabric texture	Polyamide fabric	√
TU E04.09 RQ	54603	0.90	1.05	15	4.0	YES	0.5 - 2.0	+0 / +60	Polyester fabric, Green, Rough	Polyurethane, Black, Fabric texture	Polyester fabric	√
UV E06.20 FQ	54559	2.00	2.10	20	6.0	YES	0.5 - 1.5	+0 / +60	Polyurethane, Royal blue, Fine	Fleece, Grey, Ground quality	Polyester fabric	√
Cinghie di trasmissione, cinghie di trasmissione tangenziale e cinghie del mandrino												
GG E08.20 RRQ	54614	2.00	2.00	25	8.0	YES	0.5 - 1.5	+0 / +60	XNBR elastomer, Black, Rough	XNBR elastomer, Blue, Rough	Polyester fabric	√
GG E15.20 RFQ	54655	2.00	2.10	25	15.0	YES	0.5 - 1.5	+0 / +60	XNBR elastomer, Grey, Rough	XNBR elastomer, Blue, Fine	Polyester fabric	√
GG E15.25 RFQ	54656	2.50	2.60	30	15.0	YES	0.5 - 1.5	+0 / +60	XNBR elastomer, Grey, Rough	XNBR elastomer, Blue, Fine	Polyester fabric	√
GG E15.30 RFQ	54657	3.00	3.30	40	15.0	YES	0.5 - 1.5	+0 / +60	XNBR elastomer, Grey, Rough	XNBR elastomer, Blue, Fine	Polyester fabric	√
GG E22.25 RFQ	54665	2.50	2.60	40	22.0	YES	0.5 - 1.5	+0 / +60	XNBR elastomer, Black, Rough	XNBR elastomer, Blue, Fine	Polyester fabric	√
GG E22.30 RFQ	54666	3.00	3.10	60	22.0	YES	0.5 - 1.5	+0 / +60	XNBR elastomer, Black, Rough	XNBR elastomer, Blue, Fine	Polyester fabric	√
GG E35.30 RRQ	54627	3.00	3.30	60	35.0	YES	0.5 - 1.5	+0 / +60	XNBR elastomer, Black, Rough	XNBR elastomer, Blue, Rough	Polyester fabric	√
UT E04.07 SQ	54970	0.70	0.70	10	4.0	YES	0.5 - 2.0	+0 / +60	Polyurethane, Black, Smooth	Mixed fabric, Blue, Fabric texture	Mixed fabric	√
UU E15.20 RFQ FG	54561	2.10	2.20	30	15.0	YES	0.5 - 1.5	+0 / +60	Polyurethane, Royal blue, Rough	Polyurethane, Royal blue, Fine	Polyester fabric	√
UU E15.30 RFQ FG	54542	3.00	3.50	30	15.0	YES	0.5 - 1.5	+0 / +60	Polyurethane, Royal blue, Rough	Polyurethane, Royal blue, Fine	Polyester fabric	√
UU E22.20 RRQ FG	54555	2.00	2.20	30	22.0	YES	0.5 - 1.5	+0 / +60	Polyurethane, Royal blue, Rough	Polyurethane, Royal blue, Rough	Polyester fabric	√
UU E22.30 RRQ FG	54556	3.00	3.50	40	22.0	YES	0.5 - 1.5	+0 / +60	Polyurethane, Royal blue, Rough	Polyurethane, Royal blue, Rough	Polyester fabric	√

Cinghie piane Quicksplice RAPPLON®

- Cinghie di processo elastici

Dati tecnici dei nastri RAPPLON®													
Descrizione articolo	Art. n	Spessore del nastro (mm)	Peso del nastro (kg/m2)	Diametro minimo della puleggia in mm (20°C)	Carico all'1% di allungamento (N/mm)	Antistatico (AS)	Tensione consigliata da/a (%)	Range termico (°C)	Copertura inferiore (materiale, colore, struttura della superficie)	Copertura superiore (materiale, colore, struttura della superficie)	Elemento di tensione (materiale)	A stock	
Cinghie di processo elastici													
GG N08 RRQ	54262	1.50	1.40	15	0.8	YES	2.0 - 6.0	+0 / +60	XNBR elastomer, Black, Rough	XNBR elastomer, Green, Rough	Thermoplastic elastomer	√	
GG N15 FFQ	54585	1.40	1.40	15	1.5	YES	2.0 - 6.0	+0 / +60	XNBR elastomer, Black, Fine	XNBR elastomer, Black, Fine	Thermoplastic elastomer	√	
GG N22 FFQ	54596	1.50	1.40	15	2.2	YES	2.0 - 6.0	+0 / +60	XNBR elastomer, Black, Fine	XNBR elastomer, Green, Fine	Thermoplastic elastomer		
GG N22 RFQ	54263	1.50	1.40	15	2.2	YES	2.0 - 6.0	+0 / +60	XNBR elastomer, Black, Rough	XNBR elastomer, Green, Fine	Thermoplastic elastomer	√	
GG N27 RFQ	54608	1.70	1.65	15	2.7	YES	2.0 - 6.0	+0 / +60	XNBR elastomer, Black, Rough	XNBR elastomer, Blue, Fine	Thermoplastic elastomer	√	
TT N20 Q	54588	1.25	1.30	20	2.0	NO	2.0 - 6.0	+0 / +60	Polyamide fabric, Green, Fabric texture	Polyamide fabric, Green, Fabric texture	Polyurethane	√	
TU N20 FQ	54587	1.25	1.30	20	2.0	NO	2.0 - 6.0	+0 / +60	Polyamide fabric, Green, Fabric texture	Polyurethane, Royal blue, Fine	Polyurethane	√	
UU N06 RFQ FG	54532	0.80	0.90	6	0.6	YES	2.0 - 6.0	+0 / +60	Polyurethane, Black, Rough	Polyurethane, Royal blue, Fine	Polyurethane	√	
UU N06 RFQ HG FG	54550	1.10	0.90	15	0.6	YES	2.0 - 6.0	+0 / +60	Polyurethane, Black, Rough	Polyurethane, Royal blue, Fine	Polyurethane	√	
UU N08 RP5Q	54453	1.80	1.90	20	0.8	NO	2.0 - 6.0	+0 / +60	Polyurethane, Royal blue, Rough	Polyurethane, Royal blue, P5 structure	Polyurethane		
UU N08 RSQ FG blue	54563	0.80	0.90	6	0.8	NO	2.0 - 6.0	+0 / +60	Polyurethane, Royal blue, Rough	Polyurethane, Royal blue, Smooth	Polyurethane	√	
UU N08 RSQ FG white	54543	0.80	1.00	6	0.8	NO	2.0 - 6.0	+0 / +60	Polyurethane, White, Rough	Polyurethane, White, Smooth	Polyurethane	√	
UU N12 RFQ FG	54533	1.15	1.35	15	1.2	YES	2.0 - 6.0	+0 / +60	Polyurethane, Black, Rough	Polyurethane, Royal blue, Fine	Polyurethane	√	
UU N12 RRQ FG	54566	1.15	1.35	15	1.2	YES	2.0 - 6.0	+0 / +60	Polyurethane, Black, Rough	Polyurethane, Royal blue, Rough	Polyurethane		
UU N16 RP5Q	54451	1.80	1.90	20	1.6	YES	2.0 - 6.0	+0 / +60	Polyurethane, Royal blue, Rough	Polyurethane, Royal blue, P5 structure	Polyurethane		
UU N16 RSQ FG blue	54540	1.10	1.30	20	1.6	YES	2.0 - 6.0	+0 / +60	Polyurethane, Black, Rough	Polyurethane, Royal blue, Smooth	Polyurethane	√	
UU N16 SP5Q FG	54562	1.10	1.30	20	1.6	YES	2.0 - 6.0	+0 / +60	Polyurethane, Black, Smooth	Polyurethane, Royal blue, P5 structure	Polyurethane	√	
UU N16 SSQ FG	54551	1.10	1.30	20	1.6	YES	2.0 - 6.0	+0 / +60	Polyurethane, Black, Smooth	Polyurethane, Royal blue, Smooth	Polyurethane	√	
UU N17 RFQ FG	54534	1.50	1.80	20	1.7	YES	2.0 - 6.0	+0 / +60	Polyurethane, Black, Rough	Polyurethane, Royal blue, Fine	Polyurethane	√	
UU N22 RFQ FG	54535	1.85	2.25	25	2.2	YES	2.0 - 6.0	+0 / +60	Polyurethane, Black, Rough	Polyurethane, Royal blue, Fine	Polyurethane	√	
UV N12 FQ	54557	1.50	1.70	20	1.2	YES	0.5 - 1.5	+0 / +60	Polyurethane, Royal blue, Fine	Fleece, Grey, Ground quality	Polyurethane	√	



Struttura del tessuto P5

Cinghie piane standard RAPPLON®

- Cinghie di processo

Dati tecnici dei nastri RAPPLON®												
Descrizione articolo	Art. n	Spessore del nastro (mm)	Peso del nastro (kg/m ²)	Diametro minimo della puleggia in mm (20°C)	Carico all'1% di allungamento (N/mm)	Antistatico (AS)	Tensione consigliata da/a (%)	Range termico (°C)	Copertura inferiore (materiale; colore, struttura della superficie)	Copertura superiore (materiale; colore, struttura della superficie)	Elemento di tensione (materiale)	A stock
Cinghie di processo												
GG S02.11 FFC	54735	1.10	1.20	10	2.0	YES	2.0 - 3.0	+0 / +80	NBR elastomer, Grey, Fine	NBR elastomer, Grey, Fine	Polyamide foil	✓
GG S02.11 RRC	54730	1.10	1.20	10	2.0	YES	2.0 - 3.0	+0 / +80	NBR elastomer, Grey, Rough	NBR elastomer, Grey, Rough	Polyamide foil	✓
GG S04.14 RRC	54731	1.40	1.50	20	4.0	YES	2.0 - 3.0	+0 / +80	NBR elastomer, Grey, Rough	NBR elastomer, Grey, Rough	Polyamide foil	✓
GG S04.30 RRC FG	54783	3.00	3.10	25	4.0	YES	2.0 - 3.0	+0 / +80	XNBR elastomer, Grey, Rough	XNBR elastomer, Grey, Rough	Polyamide foil	✓
GG S04.30 RRC	54273	3.10	2.90	30	4.0	YES	2.0 - 3.0	+0 / +80	XNBR elastomer, Green, Rough	XNBR elastomer, Green, Rough	Polyamide foil	✓
GG S04.40 RRC FG	54784	4.00	3.10	30	4.0	YES	2.0 - 3.0	+0 / +80	XNBR elastomer, Grey, Rough	XNBR elastomer, Grey, Rough	Polyamide foil	✓
GG S04.30 RRC	54164	4.00	4.10	30	4.0	YES	2.0 - 3.0	+0 / +80	XNBR elastomer, Green, Rough	XNBR elastomer, Green, Rough	Polyamide foil	✓
GG S06.30 RRC FG	54780	3.00	3.30	30	6.0	YES	2.0 - 3.0	+0 / +80	XNBR elastomer, Grey, Rough	XNBR elastomer, Grey, Rough	Polyamide foil	✓
GG S06.30 RRC	54274	3.00	3.30	30	6.0	YES	2.0 - 3.0	+0 / +80	XNBR elastomer, Green, Rough	XNBR elastomer, Green, Rough	Polyamide foil	✓
GG S06.40 RRC FG	54781	4.00	4.40	40	6.0	YES	2.0 - 3.0	+0 / +80	XNBR elastomer, Grey, Rough	XNBR elastomer, Grey, Rough	Polyamide foil	✓
GG S06.40 RRC	54145	4.00	4.40	40	6.0	YES	2.0 - 3.0	+0 / +80	XNBR elastomer, Green, Rough	XNBR elastomer, Green, Rough	Polyamide foil	✓
GG S06.50 RRC	54275	5.00	5.50	50	6.0	YES	2.0 - 3.0	+0 / +80	XNBR elastomer, Green, Rough	XNBR elastomer, Green, Rough	Polyamide foil	✓
GG S06.55 RRC FG	54782	5.50	6.00	60	6.0	YES	2.0 - 3.0	+0 / +80	XNBR elastomer, Grey, Rough	XNBR elastomer, Grey, Rough	Polyamide foil	✓
GG S06.60 RRC	54276	6.00	6.80	60	6.0	YES	2.0 - 3.0	+0 / +80	XNBR elastomer, Green, Rough	XNBR elastomer, Green, Rough	Polyamide foil	✓
GG S06.70 RP6C	54790	7.00	6.50	90	6.0	YES	2.0 - 3.0	+0 / +80	XNBR elastomer, Grey, Rough	NBR elastomer, Light blue, P6 Super grip	Polyamide foil	✓
GG S07.30 RRC	54243	3.00	3.40	40	7.0	YES	2.0 - 3.0	+0 / +80	TNBR elastomer, Blue, Rough	TNBR elastomer, Blue, Rough	Polyamide foil	✓
GG S09.30 RRC	54736	3.00	3.50	60	9.0	YES	2.0 - 3.0	+0 / +80	TNBR elastomer, Blue, Rough	TNBR elastomer, Blue, Rough	Polyamide foil	✓
GG S11.50 RRC	54278	5.00	5.70	60	11.0	YES	2.0 - 3.0	+0 / +80	TNBR elastomer, Blue, Rough	TNBR elastomer, Blue, Rough	Polyamide foil	✓
PP S04.14 SSC	54761	1.40	1.60	50	4.0	YES	2.0 - 3.0	+0 / +80	Polyamide foil, Black, Smooth	Polyamide foil, Black, Smooth	Polyamide foil	✓
S09 C	54504	0.90	1.00	60	9.0	NO	2.0 - 3.0	+0 / +80	Polyamide foil, Transparent, Smooth	Polyamide foil, Transparent, Smooth	Polyamide foil	✓
S27 C	58181	2.70	3.40	80	27.0	NO	2.0 - 3.0	+0 / +80	Polyamide foil, Transparent, Smooth	Polyamide foil, Transparent, Smooth	Polyamide foil	✓
TT S02.10 C	54752	1.00	0.85	10	2.0	YES	2.0 - 3.0	+0 / +80	Polyamide fabric, Blue, Fabric texture	Polyamide fabric, Blue, Fabric texture	Polyamide foil	✓
TT S04.12 C	54751	1.20	1.15	20	4.0	NO	2.0 - 3.0	+0 / +80	Polyamide fabric, Blue, Fabric texture	Polyamide fabric, Blue, Fabric texture	Polyamide foil	✓
TT S04.12 C black	54251	1.20	1.10	20	4.0	YES	2.0 - 3.0	+0 / +80	Polyamide fabric, Black, Fabric texture	Polyamide fabric, Black, Fabric texture	Polyamide foil	✓
TT S09.16 C	54250	1.65	1.65	60	9.0	YES	2.0 - 3.0	+0 / +80	Polyamide fabric, Black, Fabric texture	Polyamide fabric, Black, Fabric texture	Polyamide foil	✓
TT S15.23 C	54249	2.30	2.50	90	15.0	YES	2.0 - 3.0	+0 / +80	Polyamide fabric, Black, Fabric texture	Polyamide fabric, Black, Fabric texture	Polyamide foil	✓

Struttura del tessuto P6 Supergrip



Cinghie piane standard RAPPLON®

- Cinghie di processo

Dati tecnici dei nastri RAPPLON®

Descrizione articolo	Art. n	Spessore del nastro (mm)	Peso del nastro (kg/m ²)	Diametro minimo della puleggia in mm (20°C)	Carico all'1% di allungamento (N/mm)	Antistatico (AS)	Tensione consigliata da/a (%)	Range termico (°C)	Copertura inferiore (materiale, colore, struttura della superficie)	Copertura superiore (materiale, colore, struttura della superficie)	Elemento di tensione (materiale)	A stock
Cinghie di processo												
GT S04.25 RC	54705	2.40	3.90	40	4.0	YES	2.0 - 3.0	+0 / +80	XNBR elastomer, Green, Rough	Polyamide fabric, Steel blue, Fabric texture	Polyamide foil	
TG E12.50 FC	56421	5.00	5.00	80	11.0	YES	0.2 - 0.6	+0 / +80	Polyester fabric, Black, Fabric texture	Natural rubber, Red, Fine	Polyester fabric	✓
TG E12.65 FC	56420	6.50	6.80	80	11.0	YES	0.2 - 0.6	+0 / +80	Polyester fabric, Black, Fabric texture	Natural rubber, Red, Fine	Polyester fabric	✓
TG E18.20 P5C	57239	1.90	1.80	60	18.0	YES	0.2 - 0.6	+0 / +80	Polyester fabric, Transparent, Fabric texture	NBR elastomer, Green, P5 structure	Polyester fabric	✓
TG P03.12 FC	54525	1.25	1.20	25	3.0	YES	0.2 - 0.6	+0 / +80	Polyamide fabric, Black, Fabric texture	XNBR elastomer, Green, Fine	Polyamide fabric	✓
TG P04.20 RC	54265	2.00	2.00	25	3.8	YES	0.2 - 0.6	+0 / +80	Polyamide fabric, Black, Fabric texture	NBR elastomer, Green, Rough	Polyamide fabric	✓
TG P07.29 RC	54266	2.90	3.00	50	7.0	YES	0.2 - 0.6	+0 / +80	Polyamide fabric, Black, Fabric texture	NBR elastomer, Green, Rough	Polyamide fabric	✓
TG S04.12 RC	54269	1.25	1.25	20	4.0	YES	2.0 - 3.0	+0 / +80	Polyamide fabric, Green, Fabric texture	NBR elastomer, Green, Rough	Polyamide foil	✓
TG S04.14 RC	54261	1.40	1.40	20	4.0	YES	2.0 - 3.0	+0 / +80	Polyamide fabric, Green, Fabric texture	XNBR elastomer, Green, Rough	Polyamide foil	✓
TG S06.30 RC	54716	3.00	3.10	50	6.0	YES	2.0 - 3.0	+0 / +80	Polyamide fabric, Blue, Fabric texture	TNBR elastomer, Grey, Rough	Polyamide foil	✓
TG S09.40 RC	54717	4.00	4.20	60	9.0	YES	2.0 - 3.0	+0 / +80	Polyamide fabric, Blue, Fabric texture	TNBR elastomer, Grey, Rough	Polyamide foil	✓
TG S09.60 RC	54718	6.10	6.80	80	9.0	YES	2.0 - 3.0	+0 / +80	Polyamide fabric, Blue, Fabric texture	TNBR elastomer, Grey, Rough	Polyamide foil	✓



Struttura del tessuto P5

Strumenti RAPPLON®

Attrezzatura di punzonamento a dita e a taglio



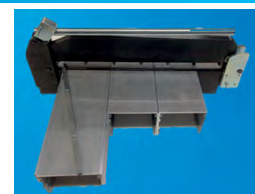
RC 60 Cutter



HFT 120



MFT 60 / MFT 130 / MFT 250



BC-350

Pinze riscaldate



QSP 60 plus



QSP 60LF plus



QSP 105 plus



QSP 160 plus

Cinghie piane standard RAPPLON®

- Cinghie di trasmissione con rivestimento in elastomero
- Cinghie di trasmissione e nastri di trasmissione tangenziale
- Cintini per fusi

Dati tecnici dei nastri RAPPLON®

Descrizione articolo	Art. n	Spessore del nastro (mm)	Peso del nastro (kg/m ²)	Diametro minimo della puleggia in mm (20°C)	Carico all'1% di allungamento (N/mm)	Antistatico (AS)	Tensione consigliata da/a (%)	Range termico (°C)	Copertura inferiore (materiale, colore, struttura della superficie)	Copertura superiore (materiale, colore, struttura della superficie)	Elemento di tensione (materiale)	A stock
Cinghie di trasmissione con rivestimento in elastomero												
GT S02 RC	54701	1.10	1.00	10	2.0	YES	2.0 - 3.0	+0 / +80	XNBR elastomer, Grey, Rough	Polyamide fabric, Blue, Fabric texture	Polyamide foil	√
GT S04 RC	54702	1.30	1.30	20	4.0	YES	2.0 - 3.0	+0 / +80	XNBR elastomer, Grey, Rough	Polyamide fabric, Blue, Fabric texture	Polyamide foil	√
GT S06 RC	54703	1.40	1.50	40	6.0	YES	2.0 - 3.0	+0 / +80	XNBR elastomer, Grey, Rough	Polyamide fabric, Blue, Fabric texture	Polyamide foil	√
GT S09 FC	54704	1.90	2.10	40	9.0	YES	2.0 - 3.0	+0 / +80	TNBR elastomer, Blue, Fine	Polyamide fabric, Blue, Fabric texture	Polyamide foil	√
Cinghie di trasmissione e nastri di trasmissione tangenziale												
GG S04.17 RFC	54738	1.70	1.90	20	4.0	YES	2.0 - 3.0	+0 / +80	TNBR elastomer, Grey, Rough	TNBR elastomer, Blue, Fine	Polyamide foil	√
GG S06.18 RFC	54734	1.80	1.90	40	6.0	YES	2.0 - 3.0	+0 / +80	TNBR elastomer, Grey, Rough	TNBR elastomer, Blue, Fine	Polyamide foil	√
GG S09.22 RFC	54733	2.20	2.50	60	9.0	YES	2.0 - 3.0	+0 / +80	TNBR elastomer, Grey, Rough	TNBR elastomer, Blue, Fine	Polyamide foil	√
GG S09.22 RFC green	54375	2.20	2.50	60	9.0	YES	2.0 - 3.0	+0 / +80	XNBR elastomer, Green, Rough	XNBR elastomer, Green, Rough	Polyamide foil	√
GG S09.22 RRC green	54370	2.20	2.50	60	9.0	YES	2.0 - 3.0	+0 / +80	XNBR elastomer, Green, Rough	XNBR elastomer, Green, Rough	Polyamide foil	√
GG S09.23 RRC green/yellow	54521	2.30	2.50	60	9.0	YES	2.0 - 3.0	+0 / +80	XNBR elastomer, Green, Rough	XNBR elastomer, Yellow, Rough	Polyamide foil	√
GG S09.31 RRC green	54740	3.10	3.50	60	9.0	YES	2.0 - 3.0	+0 / +80	XNBR elastomer, Green, Rough	XNBR elastomer, Green, Rough	Polyamide foil	√
GG S11.25 RRC green	54528	2.50	2.80	60	11.0	YES	2.0 - 3.0	+0 / +80	XNBR elastomer, Green, Rough	XNBR elastomer, Green, Rough	Polyamide foil	√
GG S11.25 RRC green/yellow	54522	2.50	2.80	60	11.0	YES	2.0 - 3.0	+0 / +80	XNBR elastomer, Green, Rough	XNBR elastomer, Yellow, Rough	Polyamide foil	√
GG S11.26 RFC	54530	2.60	3.00	60	11.0	YES	2.0 - 3.0	+0 / +80	TNBR elastomer, Grey, Rough	TNBR elastomer, Blue, Fine	Polyamide foil	√
GG S15.30 RRC	54748	3.00	3.50	80	15.0	YES	2.0 - 3.0	+0 / +80	TNBR elastomer, Grey, Rough	TNBR elastomer, Blue, Rough	Polyamide foil	√
GG S15.30 RRC green	54286	3.10	3.10	80	15.0	YES	2.0 - 3.0	+0 / +80	XNBR elastomer, Green, Rough	XNBR elastomer, Green, Rough	Polyamide foil	√
GG S18.34 RRC green	54287	3.40	3.90	150	18.0	YES	2.0 - 3.0	+0 / +80	XNBR elastomer, Green, Rough	XNBR elastomer, Green, Rough	Polyamide foil	√
GG S18.40 RRC	54749	4.00	4.70	160	18.0	YES	2.0 - 3.0	+0 / +80	TNBR elastomer, Grey, Rough	TNBR elastomer, Blue, Rough	Polyamide foil	√
Cintini per fusi												
GT P02.05 SC	54980	0.55	0.55	10	1.55	YES	0.5 - 2.0	+0 / +80	NBR elastomer, Green, Smooth	Mixed fabric, Black, Fabric texture	Polyamide fabric	√
GT P02.09 SC	54981	0.90	0.75	15	2.0	YES	0.5 - 2.0	+0 / +80	NBR elastomer, Green, Smooth	Mixed fabric, Black, Fabric texture	Polyamide fabric	√

Cinghie piane standard RAPPLON®

- Cinghie di trasmissione con rivestimento in cuoio
- Cinghie di trasmissione con rivestimento in elastomero scanalato

Dati tecnici dei nastri RAPPLON®

Descrizione articolo	Art. n	Spessore del nastro (mm)	Peso del nastro (kg/m ²)	Diametro minimo della puleggia in mm (20°C)	Carico all'1% di allungamento (N/mm)	Antistatico (AS)	Tensione consigliata da/a (%)	Range termico (°C)	Copertura inferiore (materiale, colore, struttura della superficie)	Copertura superiore (materiale, colore, struttura della superficie)	Elemento di tensione (materiale)	A stock
Cinghie di trasmissione con rivestimento in cuoio												
LL S06 C	54038	3.80	3.70	70	6.0	YES	2.0 - 3.0	+0 / +80	Chrome leather, Grey, Ground quality	Chrome leather, Grey, Ground quality	Polyamide foil	√
LL S09 C	54039	4.20	4.00	90	9.0	YES	2.0 - 3.0	+0 / +80	Chrome leather, Grey, Ground quality	Chrome leather, Grey, Ground quality	Polyamide foil	√
LT S06 C	54045	2.60	2.50	50	6.0	YES	2.0 - 3.0	+0 / +80	Chrome leather, Grey, Ground quality	Polyamide fabric, Black, Fabric texture	Polyamide foil	√
LT S09 C	54046	2.90	2.80	70	9.0	YES	2.0 - 3.0	+0 / +80	Chrome leather, Grey, Ground quality	Polyamide fabric, Black, Fabric texture	Polyamide foil	√
LT S11 C	54047	3.00	3.00	100	11.0	YES	2.0 - 3.0	+0 / +80	Chrome leather, Grey, Ground quality	Polyamide fabric, Black, Fabric texture	Polyamide foil	√
LT S15 C	54048	3.60	3.70	150	15.0	YES	2.0 - 3.0	+0 / +80	Chrome leather, Grey, Ground quality	Polyamide fabric, Black, Fabric texture	Polyamide foil	√
LT S18 C	54049	3.90	4.40	200	18.0	YES	2.0 - 3.0	+0 / +80	Chrome leather, Grey, Ground quality	Polyamide fabric, Black, Fabric texture	Polyamide foil	√
LT S27 C	54050	5.10	5.60	350	27.0	YES	2.0 - 3.0	+0 / +80	Chrome leather, Grey, Ground quality	Polyamide fabric, Black, Fabric texture	Polyamide foil	√
LT S36 C	54051	5.90	6.60	400	36.0	YES	2.0 - 3.0	+0 / +80	Chrome leather, Grey, Ground quality	Polyamide fabric, Black, Fabric texture	Polyamide foil	√

Cinghie di trasmissione con rivestimento in elastomero scanalato

GG S11 LRC	54289	3.25	3.60	80	11.0	YES	2.0 - 3.0	+0 / +80	NBR elastomer, Black, Longitudinal grooves	NBR elastomer, Green, Rough	Polyamide foil	√
GG S22 LRC	54297	4.60	4.90	220	22.0	YES	2.0 - 3.0	+0 / +80	NBR elastomer, Black, Longitudinal grooves	NBR elastomer, Green, Rough	Polyamide foil	√
GG S33 LRC	54298	5.70	6.20	310	33.0	YES	2.0 - 3.0	+0 / +80	NBR elastomer, Black, Longitudinal grooves	NBR elastomer, Green, Rough	Polyamide foil	√

Contatti

... e altri 150 contatti per ricevere assistenza
su ammeraalbeltech.com

Argentina

T +54 11 4218 2906
info-ar@ammeraalbeltech.com

Australia

T +61 3 8780 6000
info-au@ammeraalbeltech.com

Austria

T +43 171728 133
info-de@ammeraalbeltech.com

Belgio

T +32 2 466 03 00
info-be@ammeraalbeltech.com

Canada

T +1 905 890 1311
info-ca@ammeraalbeltech.com

Cile

T +56 2 233 12900
info-cl@ammeraalbeltech.com

Cina

T +86 512 8287 2709
info-cn@ammeraalbeltech.com

Colombia

T +57 893 9890
info-co@ammeraalbeltech.com

Corea del Sud

T +82 31 448 3613-7
info-kr@ammeraalbeltech.com

Danimarca

T + 45 7572 3100
info-dk@ammeraalbeltech.com

Finlandia

T +358 207 911 400
info-fi@ammeraalbeltech.com

Francia

T +33 3 20 90 36 00
info-fr@ammeraalbeltech.com

Germania

T +49 4152 937-0
info-de@ammeraalbeltech.com

India

T +91 44 265 34 244
info-in@ammeraalbeltech.com

Israele

T +972 4 6371485
info-il@ammeraalbeltech.com

Italia

T +39 051 660 60 06
info-it@ammeraalbeltech.com

Japan

T +81 52 433 7400
info-jp@ammeraalbeltech.com

Lussemburgo

T +352 26 48 38 56
info-lu@ammeraalbeltech.com

Malesia

T +60 3 806 188 49
info-my@ammeraalbeltech.com

Messico

T +52 55 5341 8131
info-mx@ammeraalbeltech.com

Paesi Bassi

T +31 72 57 51212
info-nl@ammeraalbeltech.com

Polonia

T +48 32 44 77 179
info-pl@ammeraalbeltech.com

Portogallo

T +351 22 947 94 40
info-pt@ammeraalbeltech.com

Regno Unito

T +44 1992 500550
info-uk@ammeraalbeltech.com

Repubblica Ceca

T +420 567 117 211
info-cz@ammeraalbeltech.com

Singapore

T +65 62739767
info-sg@ammeraalbeltech.com

Slovacchia

T +421 2 55648541-2
info-sk@ammeraalbeltech.com

Spagna

T +34 93 718 3054
info-es@ammeraalbeltech.com

Stati Uniti

T +1 847 673 6720
info-us@ammeraalbeltech.com

Svezia

T +46 44 780 3010
info-se@ammeraalbeltech.com

Svizzera

T +41 55 2253 535
info-ch@ammeraalbeltech.com

Tailandia

T +66 2 902 2604-13
info-th@ammeraalbeltech.com

Turchia

T +90 232 877 0700
info-tr@ammeraalbeltech.com

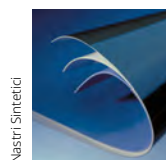
Ungheria

T +36 30 311 6099
info-hu@ammeraalbeltech.com

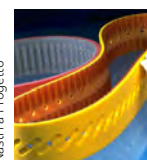
Vietnam

T +84 8 376 562 05
info-vn@ammeraalbeltech.com

**Competenza professionale, soluzioni
di qualità e assistenza locale per
soddisfare tutte le vostre esigenze
riguardanti i nastri trasportatori**



Nastri Sintetici



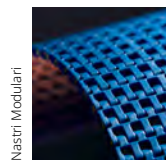
Nastri a Progetto



Nastri a Manicotto



Nastri Omogenei



Nastri Modulari



Fabbricazione e Assistenza

Informazioni Generali di Contatto:

Ammeraal Beltech
P.O. Box 38
1700 AA Heerhugowaard
The Netherlands

T +31 (0)72 575 1212
info@ammeraalbeltech.com

ammaega.com