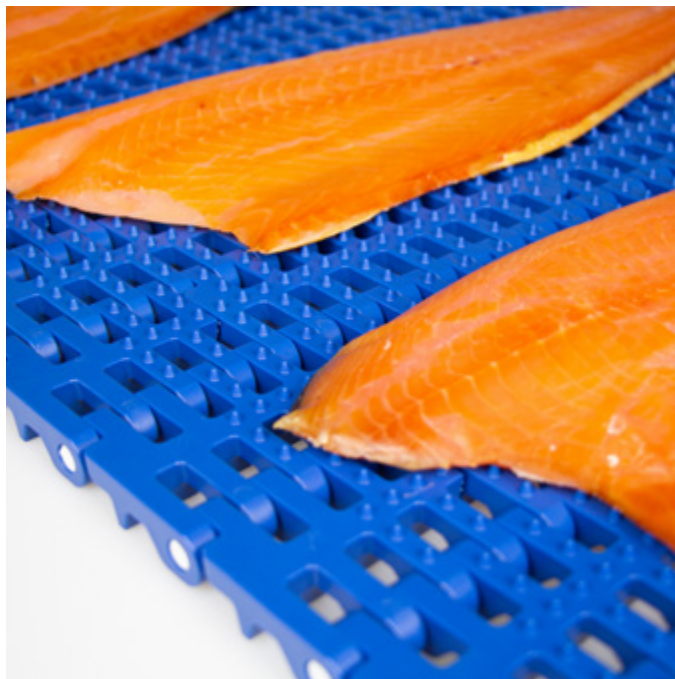


# Correias para a Indústria de Peixes e Frutos do Mar





## Entendendo seus processos de produção

**Correias eficientes, confiáveis e seguras para o alimento, para aplicação no setor de peixes e frutos do mar em altas e baixas temperaturas. Do navio à costa, sua pesca está segura em nossas correias.**

1. Entrada de peixes e frutos do mar do tanque
2. Descabeçamento / Evisceração / Filetagem / Separação
3. Lavagem / Enxágue
4. Descarregamento de blocos de peixes e frutos do mar do congelador
5. Embalagem
6. Pesagem, porcionamento e classificação



*Ammeraal Beltech  
member of the European  
Hygienic Engineering  
& Design Group*



*Food Grade belts comply  
with EC 1935/2004 and USDA  
standards supporting your  
ISO 22000 requirements  
(previously HACCP)*

### Higiene e higienização

#### Dificuldade

A falta de higiene em qualquer estágio do processo de produção pode afetar a qualidade e o prazo validade do produto, e ainda acarretar riscos à saúde.

#### Solução

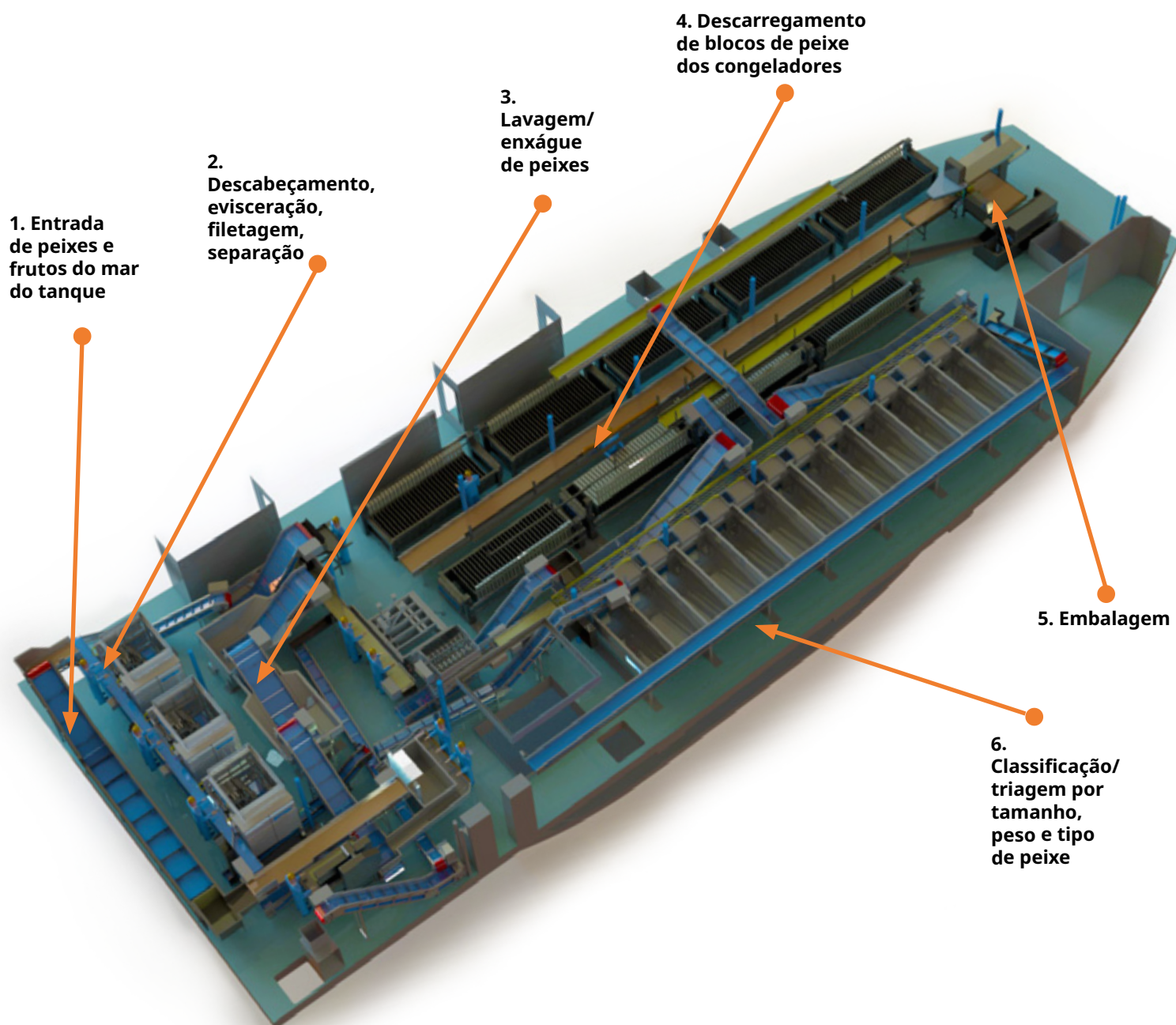
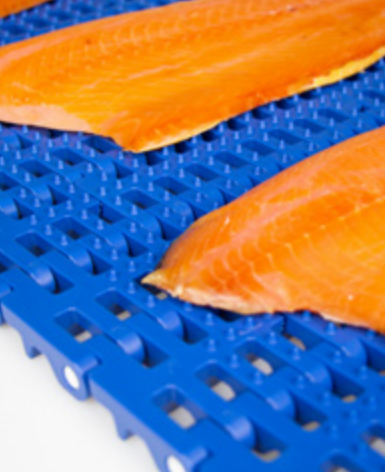
Desenvolvemos uma linha de correias de processamento para aplicações onde soluções higiênicas e sanitárias são de extrema importância.

Mais informações em [www.ammeraalbeltech](http://www.ammeraalbeltech).

**ONE STOP**  
belt







Os ambientes operacionais frequentemente extremos nesta indústria exigem correias com características especiais.

Em alguns casos, as correias devem ser lisas e não absorventes de água ou óleos – em outros casos, é necessária uma força de tração extremamente alta ou grande resistência ao impacto.

A Ammeraal Beltech oferece tudo isso, junto com a esteira modular de grau alimentício mais forte disponível em todo o mercado, e muito mais.

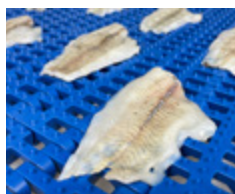


*“Desde atordoamento, zona de abate, descabeçamento, evisceração, filetagem e fatiamento até porcionamento, gerenciamento de resíduos e embalagem, a Ammeraal Beltech pode fornecer as soluções certas de correia para as nossas necessidades”.*





## SAFE & CLEAN



uni  
MPB 25%

*Esteira modular uni MPB 25% Aberta*

Engrenagem  
UltraClean



*Engrenagem de 2 partes UltraClean*



uni  
Talisca  
Pop-Up

*Esteira modular uni MPB com  
Talisca Pop-Up*



Soliflex

*Correia homogênea Soliflex*

### Geração de correias do conceito SAFE & CLEAN

A segurança do alimento é mais importante do que nunca! Como líder na fabricação de correias de processamento e transporte, especialmente para a indústria alimentícia, a Ammeraal Beltech está constantemente desenvolvendo novas gerações de produtos e soluções com foco na higiene, o princípio básico dos negócios, seus e da Ammeraal Beltech. A confiança em nossa abordagem de segurança do alimento é a principal razão para escolher a Ammeraal Beltech como seu fornecedor de correias.

O conceito **SAFE & CLEAN** apoia o cliente de duas formas :

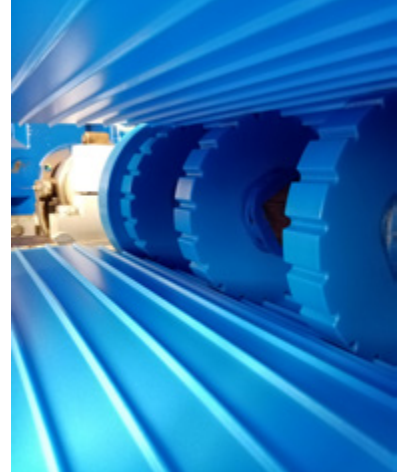
#### SAFE

- Produtos seguros, em total conformidade com os padrões internacionais como CE 1935/2004, UE 10/2011 e FDA
- Correias com designs, cores e materiais que ajudam a atingir os requisitos da ISO 22000 (anteriormente HACCP)
- Soluções inovadoras para evitar a migração de contaminantes para os alimentos
- Registros para total rastreabilidade dos materiais da correia

#### CLEAN

- Correias de limpeza fácil e rápida
- Redução drástica nos custos de limpeza
- Menos trabalhoso, exigindo uma quantidade menor de água e detergente
- Designs exclusivos para fácil limpeza (menos condições de sobrevivência para bactérias)
- Possibilidade de realizar limpeza da correia enquanto está em movimento
- Maior controle da contaminação cruzada, graças ao contraste visível entre a correia azul e o produto alimentício

SAFE & CLEAN da Ammeraal Beltech reduz seus custos de limpeza



## Um parceiro confiável

A Ammeraal Beltech trabalha em parceria com fornecedores e OEMs para proporcionar soluções de processamento em correias transportadoras que podem melhorar a qualidade do produto, reduzir o tempo de manutenção e diminuir os custos de fabricação.

Soluções inovadoras para atender aos desafios do cliente:

Desafios da indústria	Soluções Ammeraal Beltech
Facilidade de limpeza	Design higiênico em toda a nossa linha de produtos, tornando a limpeza mais fácil, menos demorada e mais econômica
Falha da correia	<ul style="list-style-type: none"><li>• Esteiras modulares inquebráveis</li><li>• Material resistente a detergente clorado em limpeza intensiva</li><li>• Correias de grau alimentício e homogêneas</li><li>• Resistência a corte e impacto</li><li>• Correias com maior resistência</li></ul>
Marcas de lâmina	<ul style="list-style-type: none"><li>• Contenção de bactérias</li><li>• Impacto e bordas afiadas sobre a correia</li><li>• Cargas pesadas</li><li>• Requisitos de segurança do alimento</li></ul>
Condições operacionais extremas	Correias projetadas para ambientes adversos de trabalho
Produto pegajoso ou úmido	Correias com material e acabamento antiaderentes

### uni MPB 25% Open Cone Top



A correia **uni MPB 25% Open Cone Top** foi projetada especificamente para processamento de peixes e frutos do mar, sendo um produto ideal para transporte de produtos de peso leve a médio em aplicações inclinadas: estabilidade, aderência e capacidade de liberação do produto excelentes, combinadas com propriedades superiores de drenagem e excepcional capacidade de limpeza.



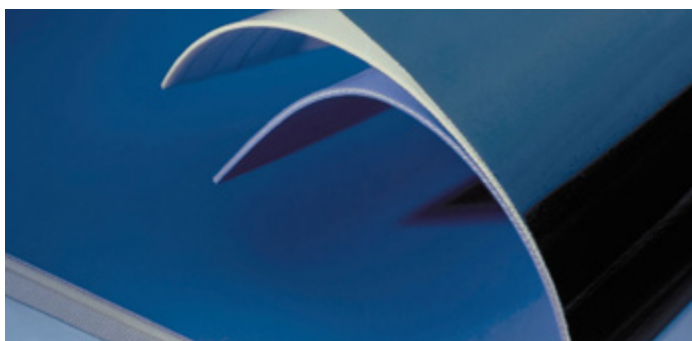


## Correias adequadas a cada finalidade



### Dectyl

- Detectável por detectores de metal, incluindo toda a linha de acessórios (bordas seladas, guias de alinhamento, grampos, guardas laterais)
- Kit de cartões de teste
- Grau alimentício CE 1935/2004, CE 10/2011, FDA
- Em versões não aderente e de aderência
- Troca fácil 1:1 de correias sintéticas clássicas



### Correias sintéticas Ropanyl e Nonex

- Grau alimentício (em conformidade com os padrões CE e FDA), fácil de limpar
- Boa resistência a óleo e gordura
- Excelente resistência a agentes de limpeza
- Disponível em azul e branco
- Bordas seladas



### Correias AmSqueeze e MegaSqueeze para separação

- Maior vida útil da correia proporciona menor custo de propriedade
- Perfil superior personalizável para combinar com sua aplicação e otimizar o rendimento
- O design sem fim do material da correia elimina falhas de emenda



### Soliflex

- Design de correia exclusivo e ultra-higiênico
- Excelentes propriedades de liberação
- Menos desperdício, fácil de limpar em pouco tempo e com menor desperdício de água
- 5 sistemas de acionamento Soliflex estão disponíveis para atender às suas necessidades



#### **uni MPB 25% Open Cone Top**

- Propriedades antiaderentes e de drenagem
- Superfície superior com cones, projetada para evitar danos ao produto
- Reduz o tempo de parada para higienização e o uso de água
- O grau alimentício está em conformidade com os padrões da CE e FDA



#### **uni MPB 20% Open Nub Top**

- Desempenho higiênico aprimorado graças à superfície exclusiva Nub Top
- Desempenho antiaderente aprimorado
- Excelentes propriedades de drenagem
- Adaptação sem problemas



#### **Engrenagem uni UltraClean**

- Excelente desempenho higiênico
- Fácil limpeza de engrenagem, eixo e correia
- Redução em consumo de água e agentes de limpeza
- Fácil instalação e substituição, menos tempo de parada e menores custos de manutenção





## Descubra seu contato local

O parceiro local de escolha para soluções sustentáveis de correias transportadoras - no mundo todo.



### Informações gerais para contato:

#### **Ammeraal Beltech**

P.O. Box 38  
1700 AA Heerhugowaard  
The Netherlands



Escanele o QR Code  
e encontre seu  
contato local

T +31 72 575 1212

[www.ammeraalbeltech.com](http://www.ammeraalbeltech.com)

